

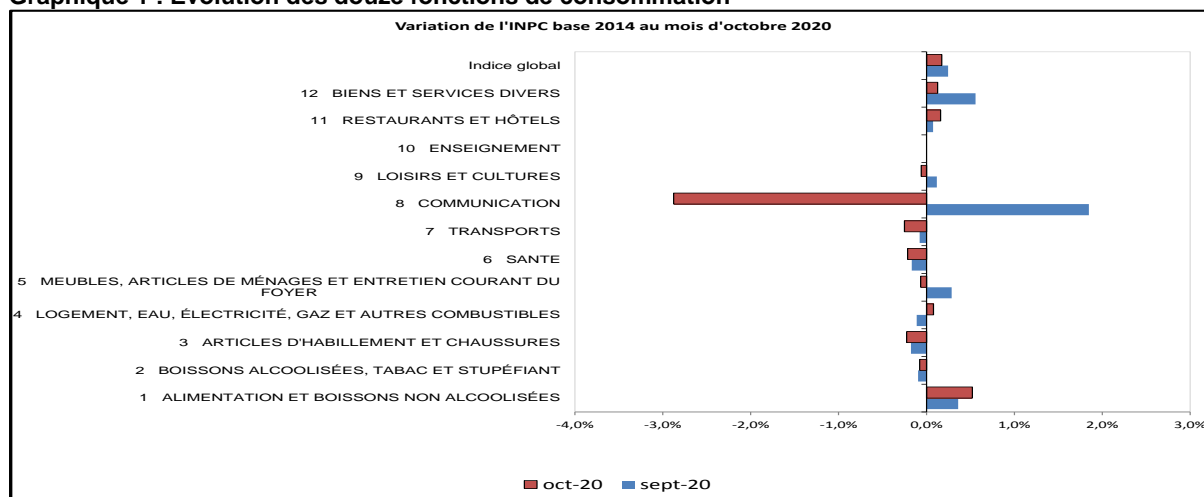
**INDICE HARMONISE DES PRIX À
LA CONSOMMATION (I.H.P.C.)
(Base 100 en 2014)
FLASH - Octobre 2020**

L'Agence Nationale de la Statistique et de la Démographie (ANSD) publie la note mensuelle « flash » de l'Indice Harmonisé des Prix à la Consommation (IHPC). Cet indice base 100 en 2014, mesure l'évolution des prix à la consommation au plan national. Les indices sont de type Laspeyres et la principale source identifiée pour les pondérations est la deuxième Enquête de Suivi de la Pauvreté au Sénégal (ESPS-II) de 2011. Le champ couvert par l'indice harmonisé des prix à la consommation est l'ensemble du pays découpé en zones écologiques/économiques, à savoir le Sud, le Nord, le Centre Nord, l'Ouest et le Centre Sud. Ces cinq zones sont représentées respectivement par Kolda, Saint Louis, Diourbel, Dakar et Kaolack. La collecte des prix se fait dans les zones urbaines et rurales de ces régions. L'INPC est publié selon la classification des fonctions de consommation des ménages à 12 fonctions (COICOP¹). Au total, la méthodologie est conforme à celle appliquée pour le calcul du nouvel Indice Harmonisé des Prix à la Consommation (IHPC base 100 en 2008) dont la couverture est limitée à l'agglomération de Dakar. La note « flash » est publiée au plus tard 10 jours après le mois sous revue. Elle est suivie d'une analyse détaillée qui sera publiée 15 jours après celle-ci.

L'Indice Harmonisé des Prix à la Consommation du mois d'octobre 2020 a augmenté de 0,2% comparé à celui du mois précédent. Cette évolution provient d'une hausse des prix des « produits alimentaires et boissons non alcoolisées » (+0,5%), des services de « restaurants et hôtels » (+0,2%), des services de « logement, eau, gaz, électricité et autres combustibles » (+0,1%), ainsi que des « biens et services divers » (+0,1%). En variation annuelle, les prix à la consommation ont progressé de 2,6%. Le taux d'inflation annuel moyen² s'est établi à +2,3%.

L'inflation sous-jacente³ s'est relevée de 0,1% en rythme mensuel et de 1,2% en variation annuelle. Les prix des produits locaux ont haussé de 0,2%, tandis que ceux des produits importés se sont repliés de 0,1% au mois d'octobre 2020 comparativement au mois précédent. En variation annuelle, ils se sont accrus respectivement de 3,0% et 1,5%.

Graphique 1 : Evolution des douze fonctions de consommation



¹ Nomenclature de classification (Classification of individual consumption by purpose), qui est structurée de façon emboîtée en fonctions, groupes, sous-groupes et postes.

² Calculé sur la base de la moyenne des indices des douze derniers mois.

³ Classification permettant de suivre le niveau de l'inflation qui serait obtenu en dehors des phénomènes perturbateurs que sont les produits saisonniers et les produits énergétiques : Indice Hors Energie et Produits frais.

Graphique 2 : Evolution de l'indice global et de la fonction « produits alimentaires et boissons non alcoolisées »

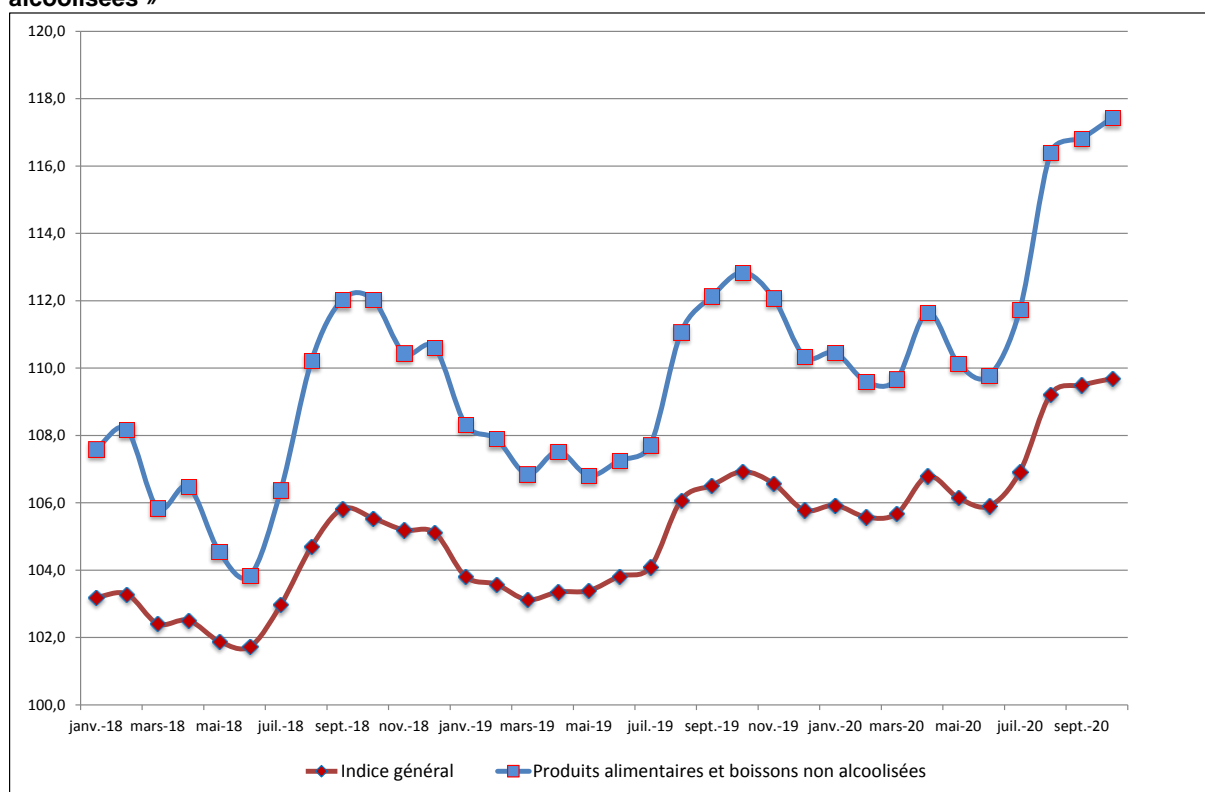


Tableau 1 : Indice National des Prix à la Consommation Base 100 en 2014

Libellés	Poids	Indices du mois					Variation sur		
		Oct.-19	Juil.-20	Août-20	Sept.-20	Oct.-20	1 mois	3 mois	12 mois
Indice global	10000	106,9	106,9	109,2	109,5	109,7	0,2%	2,6%	2,6%
1 Alimentation et boisson non alcoolisées	4964	112,8	111,7	116,4	116,8	117,4	0,5%	5,1%	4,1%
2 Boissons alcoolisées, tabac et stupéfiant	49	115,1	115,3	115,7	115,6	115,5	-0,1%	0,1%	0,3%
3 Articles d'habillement et chaussures	730	102,9	102,0	102,1	101,9	101,7	-0,2%	-0,4%	-1,2%
4 Logement, eau, électricité, gaz et autres combustibles	1204	98,5	99,4	99,5	99,4	99,5	0,1%	0,1%	1,0%
5 Meubles, articles de ménages et entretien courant du foyer	502	103,8	104,6	104,7	105,0	104,9	-0,1%	0,3%	1,1%
6 Santé	353	106,3	107,2	107,7	107,5	107,3	-0,2%	0,1%	0,9%
7 Transports	563	99,6	103,9	104,1	104,0	103,7	-0,3%	-0,2%	4,1%
8 Communication	329	88,9	91,6	89,8	91,5	88,8	-2,9%	-3,0%	-0,1%
9 Loisirs et cultures	353	101,4	101,6	101,3	101,5	101,4	-0,1%	-0,1%	0,0%
10 Enseignement	194	108,8	108,8	108,8	108,8	108,8	0,0%	0,0%	0,0%
11 Restaurants et hôtels	376	103,8	105,7	105,9	106,0	106,1	0,2%	0,4%	2,2%
12 Biens et services divers	383	101,5	102,0	102,1	102,7	102,8	0,1%	0,8%	1,3%

Tableau 2 : Indices des nomenclatures secondaires

Libellés	Pondé- ration	Indice des prix du mois de					Variation sur		
		Sept.-19	Juil.-20	Août-20	Sept.-20	Oct.-20	1 mois	3 mois	12 mois
Indice global	10000	106,9	106,9	109,2	109,5	109,7	0,2%	2,6%	2,6%
Produits frais	2530	121,1	117,7	128,0	129,8	131,3	1,1%	11,5%	8,4%
Energie	612	90,5	91,9	92,0	92,0	92,1	0,1%	0,3%	1,8%
Hors Energie et Produits frais	6858	104,0	105,4	105,3	105,2	105,3	0,1%	-0,1%	1,2%
Local	6991	109,8	109,3	112,4	112,8	113,1	0,2%	3,4%	3,0%
Importé	3009	100,5	102,3	102,7	102,0	102,0	-0,1%	-0,4%	1,5%
Primaire	4076	116,9	115,7	121,7	122,3	123,2	0,7%	6,5%	5,3%
secondaire	3638	99,0	99,5	99,3	99,1	99,1	0,0%	-0,4%	0,1%
Tertiaire	2286	102,8	104,7	104,5	104,6	104,1	-0,5%	-0,6%	1,3%
Durable	243	108,0	109,4	110,5	110,9	111,2	0,3%	1,7%	3,0%
Semi-durable	1654	100,7	100,5	100,5	100,7	100,6	-0,1%	0,0%	-0,1%
Non durable	5817	110,6	110,1	114,1	114,4	115,0	0,6%	4,5%	4,0%
Services	2286	102,8	104,7	104,5	104,6	104,1	-0,5%	-0,6%	1,3%

Agence Nationale de la Statistique et de la Démographie, Rocade Fann Bel-air Cerf-volant. BP 116 Dakar RP - SENEGAL
Tél. : (221) 33 869 21 39 Fax : (221) 33 824 36 15
Directeur Général : Babacar NDIR
Directeur Général Adjoint : Allé Nar DIOP
Directeur des Statistiques Economiques et de la Comptabilité Nationale : Mbaye FAYE
Chef de la Division des Statistiques Conjoncturelles : Maxime Bruno NAGNONHOU
Rédacteur en Chef : Baba NDIAYE
Collaborateurs : El Hadji Malick CISSE, Mor LO, Khoudia WADE, Mamadou Diang BA, Samba DIOP, Adjibou Oppa BARRY, Thierno Ibrahima BARRY
Distribution : Division de la Diffusion, de la Documentation et des Relations avec les Usagers, El Hadji Malick GUEYE