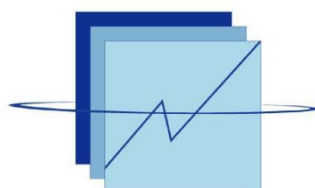


REPUBLIQUE DU SENEGAL
Un peuple – Un but – Une foi
MINISTERE DE L'ECONOMIE DES FINANCES ET DU PLAN



ANSD
Agence Nationale de
la Statistique et de la Démographie

Enquête nationale sur l'Emploi au Sénégal

Quatrième trimestre 2017

Note d'informations

Mars 2017

COMITE DE DIRECTION	
Directeur Général	Babacar NDIR
Directeur des Statistiques Démographiques et Sociales	Papa Ibrahima Sylmang SENE
Chef de la Division des Statistiques Sociales et du Suivi des Conditions de Vie et de la Pauvreté par intérim	Macoumba Diouf
Chef du Bureau des Statistiques Sociales	Nalar Kouady Serge MANEL
Equipe de rédaction	Tidiane Kamara Alioune Tamboura

Cette note d'informations présente les principaux résultats de l'Enquête nationale sur l'Emploi au Sénégal (ENES) au quatrième trimestre 2017. L'enquête a été réalisée par l'Agence nationale de la Statistique et de la Démographie (ANSD).

Pour tout renseignement sur l'ENES, veuillez contacter :

Agence nationale de la Statistique et de la Démographie (ANSD)

BP 116, Dakar, Sénégal.

Tél. : (+221) 33 869 21 39

Fax : (+221) 33 824 36 15

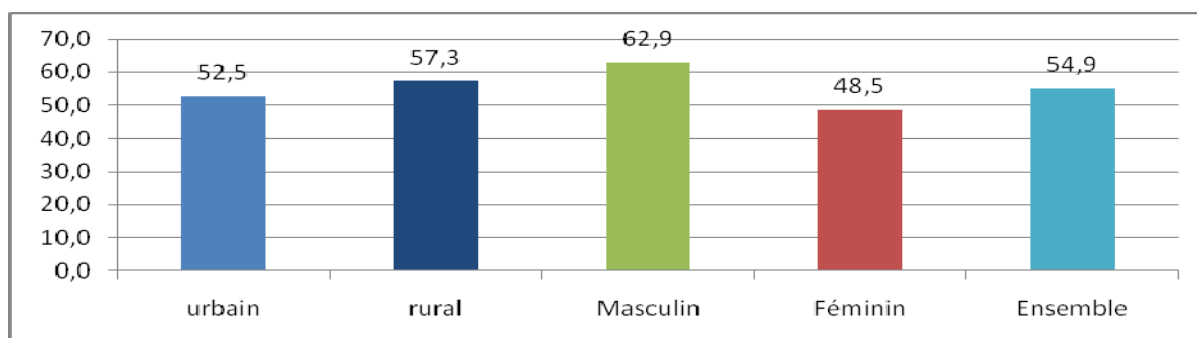
Internet : www.ansd.sn

Email : statsenegal@ansd.sn

I. Le niveau d'activité

Au quatrième trimestre 2017, plus de la moitié (54,9%) de la population en âge de travailler (âgée de 15 ans ou plus) ont participé au marché du travail. Le taux de participation des 15 ans ou plus varie selon le milieu de résidence, avec 52,5% en milieu urbain, contre 57,3% en milieu rural. Ce taux varie également selon le sexe : 62,9% des hommes en âge de travailler sont sur le marché du travail contre 48,5% de femmes.

Graphique 1: Taux d'activité selon le milieu de résidence et le sexe



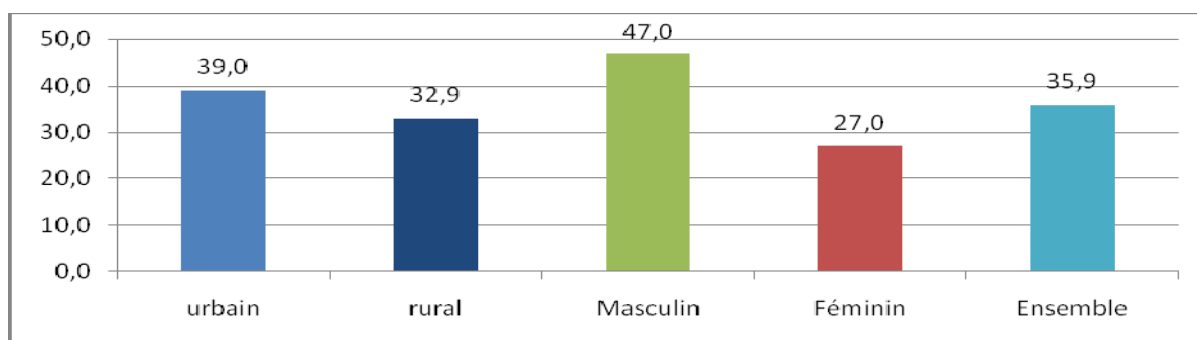
Source : ENES 2017 4^e trimestre, ANSD

II. Niveau d'emploi

La population en emploi est constituée des employeurs et travailleurs pour compte propre ainsi que des salariés. Plus du tiers (35,9%) de la population en âge de travailler a eu un emploi¹. Le taux d'emploi est plus élevé en milieu urbain avec 39,0% contre 32,9% en milieu rural. Des variations plus importantes sont observées entre les hommes et les femmes. Pour les premiers, le taux d'emploi est à 47,0% alors que pour les seconds il est estimé à 27,0%.

¹ Les aides familiaux ne sont pris en compte dans l'emploi

Graphique 2 : Taux d'emploi selon le milieu de résidence et le sexe

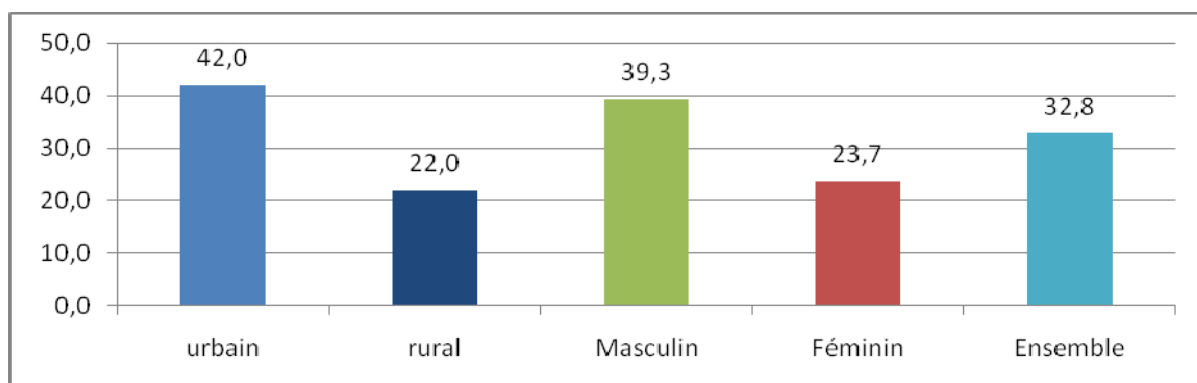


Source : ENES 2017 4^e trimestre, ANSD

a- Emploi salarié

Le taux d'emploi salarié est le pourcentage d'employés rémunérés et de personnes en apprentissage ou en stage dans la population en emploi. Près du tiers de la population en emploi (32,8 %) avait un emploi salarié. Le taux d'emploi salarié des hommes est plus important que celui des femmes, soit respectivement 39,3% et 23,7%. Ces écarts sont plus accentués selon le milieu de résidence, avec un taux d'emploi salarié de 42,0% en milieu urbain contre 22,0% en zone rurale.

Graphique 3 : Taux d'emploi salarié selon le milieu de résidence et le sexe

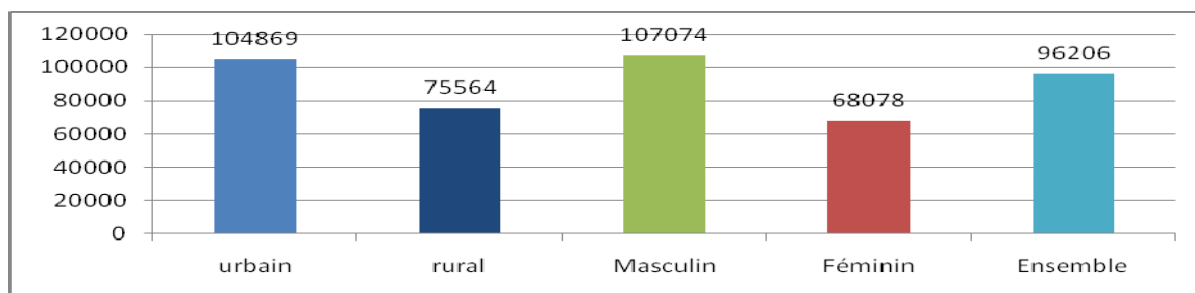


Source : ENES 2017 4^e trimestre, ANSD

b- Rémunération mensuelle

Le salaire moyen mensuel d'un salarié est estimé à 96206 FCFA. Il est de 107074 FCFA pour les hommes contre 68078 FCFA pour les femmes. Il varie aussi en fonction du milieu de résidence. Un salarié en milieu urbain gagne en moyenne 104869 FCFA contre 75564 FCFA en milieu rural.

Graphique 4 : Salaire mensuel moyen selon le milieu de résidence et le sexe

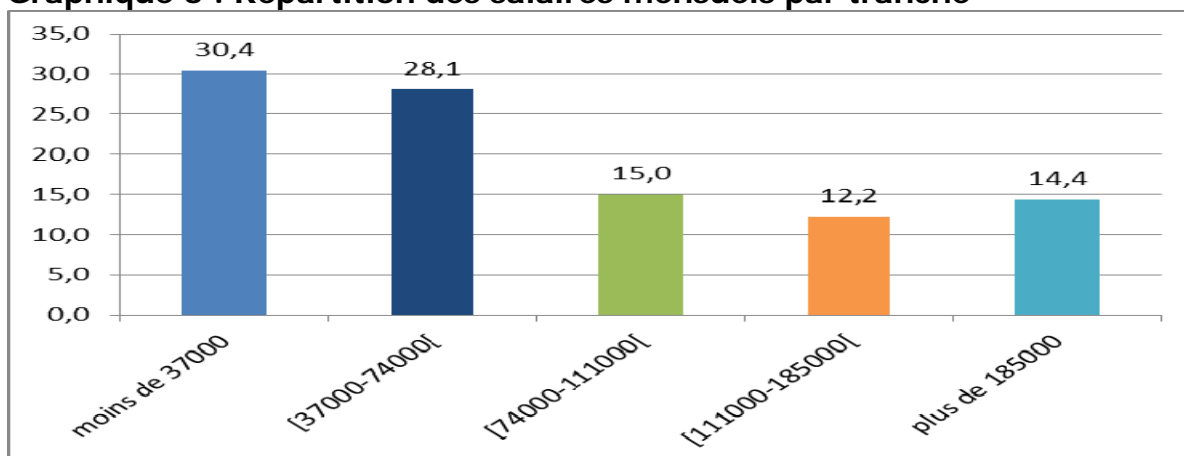


Source : ENES 2017 4^e trimestre, ANSD

Par rapport aux tranches de revenus, plus de la moitié des salariés (58,5%) ont gagné moins de 74000 FCFA par mois au dernier trimestre de l'année 2017.

La proportion de salariés qui ont un salaire mensuel supérieur ou égal à 111000 FCFA est estimée à 26,6%. Par ailleurs, le salaire médian est de 54000 FCFA et 30,4% ont gagné moins de 37000 FCFA par mois.

Graphique 5 : Répartition des salaires mensuels par tranche



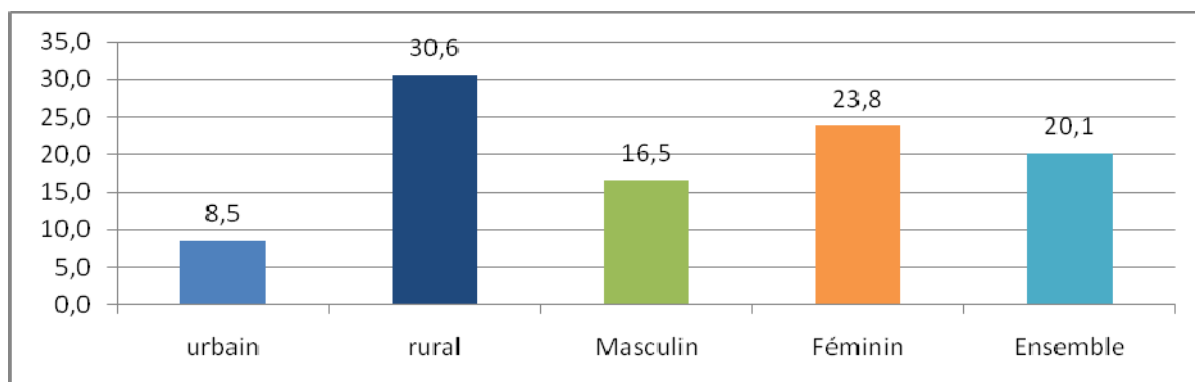
Source : ENES 2017 4^e trimestre, ANSD

III. Aides familiaux

Les aides familiaux sont par définition des personnes non-salariées qui travaillent dans les activités productrices des ménages. Cette absence de rémunération fait qu'ils ne sont pas pris en compte dans l'emploi.

Les aides familiaux constituent une composante essentielle de la main-d'oeuvre. Au dernier trimestre de 2017, ils ont constitué 20,1% de la main-d'oeuvre. En milieu rural 30,6% est un aide familial. Ils concernent davantage les femmes (23,8%) que les hommes (16,5%).

Graphique 6 : Proportion d'aides familiaux dans la main-d'oeuvre selon le milieu de résidence et le sexe

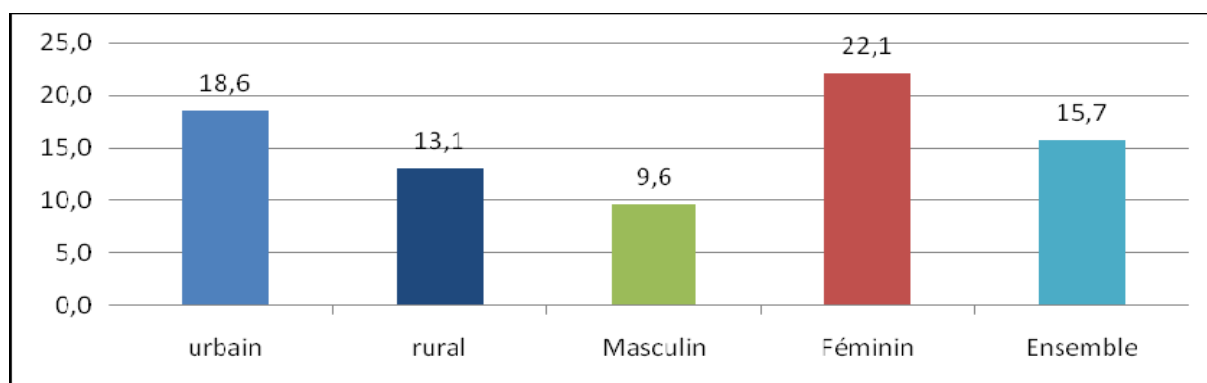


Source : ENES 2017 4^e trimestre, ANSD

IV. Niveau du chômage

Le taux de chômage des personnes âgées de 15 ans ou plus est estimé à 15,7%. Il est légèrement plus élevé en milieu urbain où 18,6% de la population active sont au chômage contre 13,1% en zone rurale. Selon le sexe, le chômage touche davantage les femmes (22,1%) que les hommes (9,6%).

Graphique 7 : Taux de chômage selon le milieu de résidence et le sexe



Source : ENES 2017 4^e trimestre, ANSD
