

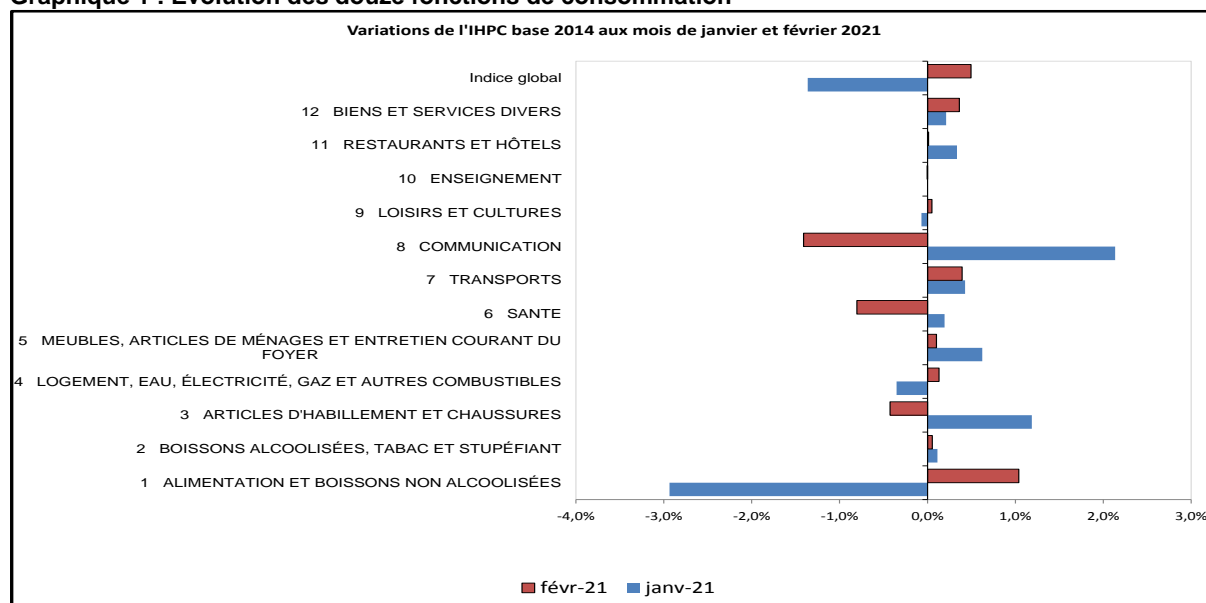
**INDICE HARMONISE DES PRIX À  
LA CONSOMMATION (I.H.P.C.)  
(Base 100 en 2014)  
FLASH - Février 2021**

L'Agence Nationale de la Statistique et de la Démographie (ANSD) publie la note mensuelle « flash » de l'Indice Harmonisé des Prix à la Consommation (IHPC). Cet indice base 100 en 2014, mesure l'évolution des prix à la consommation au plan national. Les indices sont de type Laspeyres et la principale source identifiée pour les pondérations est la deuxième Enquête de Suivi de la Pauvreté au Sénégal (ESPS-II) de 2011. Le champ couvert par l'indice harmonisé des prix à la consommation est l'ensemble du pays découpé en zones écologiques/économiques, à savoir le Sud, le Nord, le Centre Nord, l'Ouest et le Centre Sud. Ces cinq zones sont représentées respectivement par Kolda, Saint Louis, Diourbel, Dakar et Kaolack. La collecte des prix se fait dans les zones urbaines et rurales de ces régions. L'IHPC est publié selon la classification des fonctions de consommation des ménages à 12 fonctions (COICOP<sup>1</sup>). La note « flash » est publiée au plus tard 10 jours après le mois sous revue. Elle est suivie d'une analyse détaillée qui sera publiée 15 jours après celle-ci.

L'Indice Harmonisé des Prix à la Consommation du mois de février 2021 a augmenté de 0,5% comparé à celui du mois précédent. Cette évolution provient principalement d'un accroissement des prix des « produits alimentaires et boissons non alcoolisées » (+1,0%), des services de « transports » (+0,4%) et des « biens et services divers » (+0,4%). En variation annuelle, les prix à la consommation ont progressé de 1,7%.

L'inflation sous-jacente<sup>2</sup> est restée stable en rythme mensuel et a progressé 1,3% en variation annuelle. Les prix des produits locaux (+0,5%) ont porté à la hausse les prix à la consommation, au moment où ceux des produits importés sont demeurés stables au mois de février 2021 comparativement au mois précédent. En variation annuelle, ils se sont renchérissés, respectivement, de 1,9% et 0,5%.

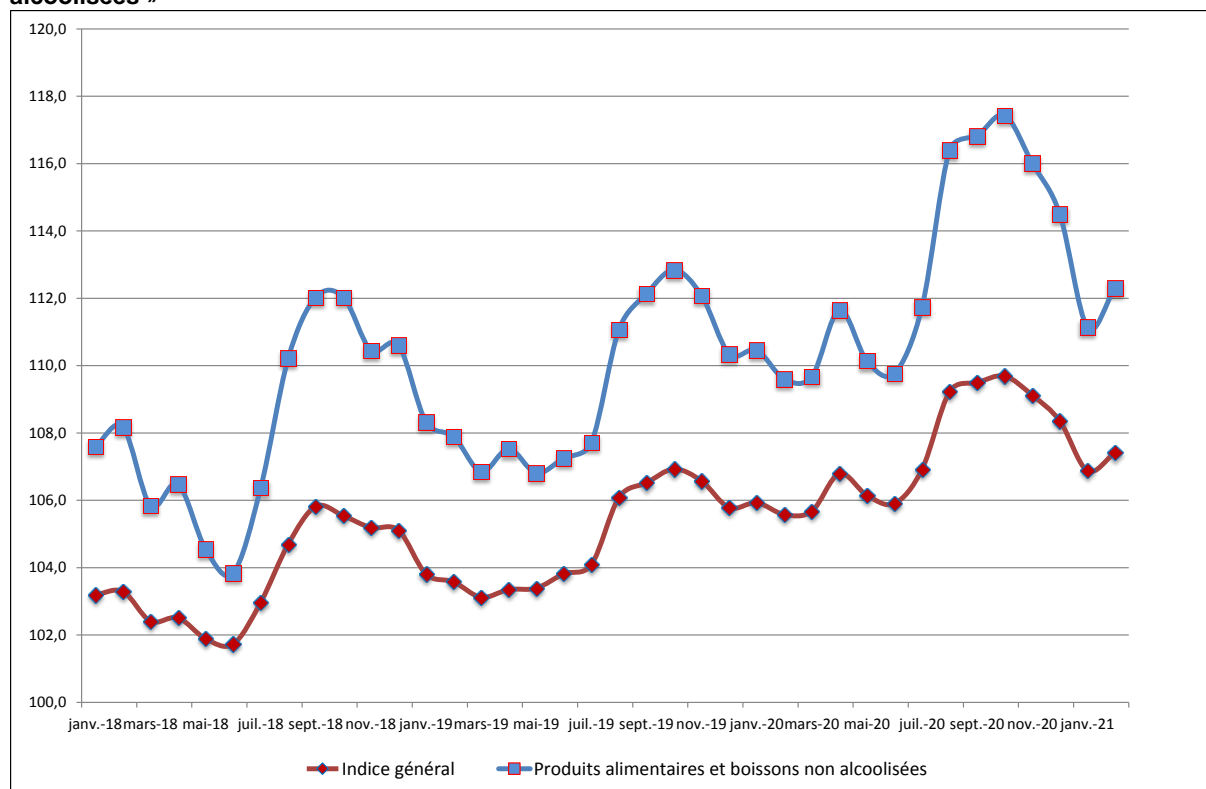
**Graphique 1 : Evolution des douze fonctions de consommation**



<sup>1</sup> Nomenclature de classification (Classification of individual consumption by purpose), qui est structurée de façon emboîtée en fonctions, groupes, sous-groupes et postes.

<sup>2</sup> Classification permettant de suivre le niveau de l'inflation qui serait obtenu en dehors des phénomènes perturbateurs que sont les produits saisonniers et les produits énergétiques : Indice Hors Energie et Produits frais.

**Graphique 2 : Evolution de l'indice global et de la fonction « produits alimentaires et boissons non alcoolisées »**



**Tableau 1 : Indice National des Prix à la Consommation Base 100 en 2014**

Libellés	Poids	Indices du mois					Variation sur		
		Fév.-20	Nov.-20	Déc.-20	Janv.-21	Fév.-21	1 mois	3 mois	12 mois
<b>Indice global</b>	<b>10000</b>	<b>105,6</b>	<b>109,1</b>	<b>108,4</b>	<b>106,9</b>	<b>107,4</b>	<b>0,5%</b>	<b>-1,6%</b>	<b>1,7%</b>
1 Alimentation et boisson non alcoolisées	4964	109,6	116,0	114,5	111,1	112,3	1,0%	-3,2%	2,5%
2 Boissons alcoolisées, tabac et stupéfiant	49	115,0	115,5	115,3	115,4	115,5	0,1%	0,0%	0,4%
3 Articles d'habillement et chaussures	730	102,9	102,3	101,9	103,2	102,7	-0,4%	0,4%	-0,2%
4 Logement, eau, électricité, gaz et autres combustibles	1204	99,2	99,5	99,8	99,5	99,6	0,1%	0,1%	0,5%
5 Meubles, articles de ménages et entretien courant du foyer	502	104,1	104,9	105,8	106,5	106,6	0,1%	1,6%	2,4%
6 Santé	353	106,8	107,9	108,2	108,4	107,5	-0,8%	-0,3%	0,6%
7 Transports	563	99,8	103,0	103,0	103,4	103,8	0,4%	0,8%	4,1%
8 Communication	329	90,5	90,4	86,7	88,5	87,3	-1,4%	-3,5%	-3,6%
9 Loisirs et cultures	353	101,6	101,5	101,4	101,3	101,4	0,0%	-0,1%	-0,2%
10 Enseignement	194	108,8	110,6	110,6	110,6	110,6	0,0%	0,0%	1,6%
11 Restaurants et hôtels	376	105,1	106,2	106,9	107,3	107,3	0,0%	1,0%	2,1%
12 Biens et services divers	383	102,4	103,3	103,6	103,9	104,2	0,4%	0,9%	1,8%

**Tableau 2 : Indices des nomenclatures secondaires**

Libellés	Pondé- ration	Indice des prix du mois de					Variation sur		
		Fév.-20	Nov.-20	Déc.-20	Janv.21	Fév.21	1 mois	3 mois	12 mois
<b>Indice global</b>	<b>10000</b>	<b>105,6</b>	<b>109,1</b>	<b>108,4</b>	<b>106,9</b>	<b>107,4</b>	<b>0,5%</b>	<b>-1,6%</b>	<b>1,7%</b>
Produits frais	2530	115,7	127,7	124,7	117,2	119,5	1,9%	-6,4%	3,3%
Energie	612	91,9	92,2	92,5	92,1	91,9	-0,2%	-0,3%	0,0%
Hors Energie et Produits frais (inflation sous-jacente)	6858	104,2	105,3	105,1	105,5	105,5	0,0%	0,3%	1,3%
Local	6991	107,2	111,9	111,0	108,7	109,2	0,5%	-2,4%	1,9%
Importé	3009	102,2	101,9	102,1	102,7	102,7	0,0%	0,8%	0,5%
Primaire	4076	113,4	121,0	119,6	115,6	116,7	0,9%	-3,6%	2,9%
secondaire	3638	99,3	99,3	99,2	99,5	99,9	0,3%	0,6%	0,6%
Tertiaire	2286	103,4	104,4	103,9	104,3	104,0	-0,3%	-0,3%	0,6%
Durable	243	108,8	111,7	112,0	112,3	113,8	1,3%	1,8%	4,5%
Semi-durable	1654	100,9	100,9	100,9	101,5	101,2	-0,3%	0,3%	0,4%
Non durable	5817	108,3	113,5	112,5	109,8	110,7	0,8%	-2,5%	2,2%
Services	2286	103,4	104,4	103,9	104,3	104,0	-0,3%	-0,3%	0,6%

Agence Nationale de la Statistique et de la Démographie, Rocade Fann Bel-air Cerf-volant. BP 116 Dakar RP - SENEGAL  
Tél. : (221) 33 869 21 39 Fax : (221) 33 824 36 15  
**Directeur Général** : Allé Nar DIOP  
**Directeur Général Adjoint** : Abdou DIOUF  
**Directeur des Statistiques Economiques et de la Comptabilité Nationale P.I.** : Mamadou Ngalgou KANE  
**Chef de la Division des Statistiques Conjoncturelles** : Maxime Bruno NAGNONHOU  
**Rédacteur en Chef** : Baba NDIAYE  
**Collaborateurs** : El Hadji Malick CISSE, Mor LO, Khoudia WADE, Mamadou Diang BA, Samba DIOP, Saliou MBENGUE, Thierno Ibrahima BARRY  
**Distribution** : Division de la Diffusion, de la Documentation et des Relations avec les Usagers, El Hadji Malick GUEYE