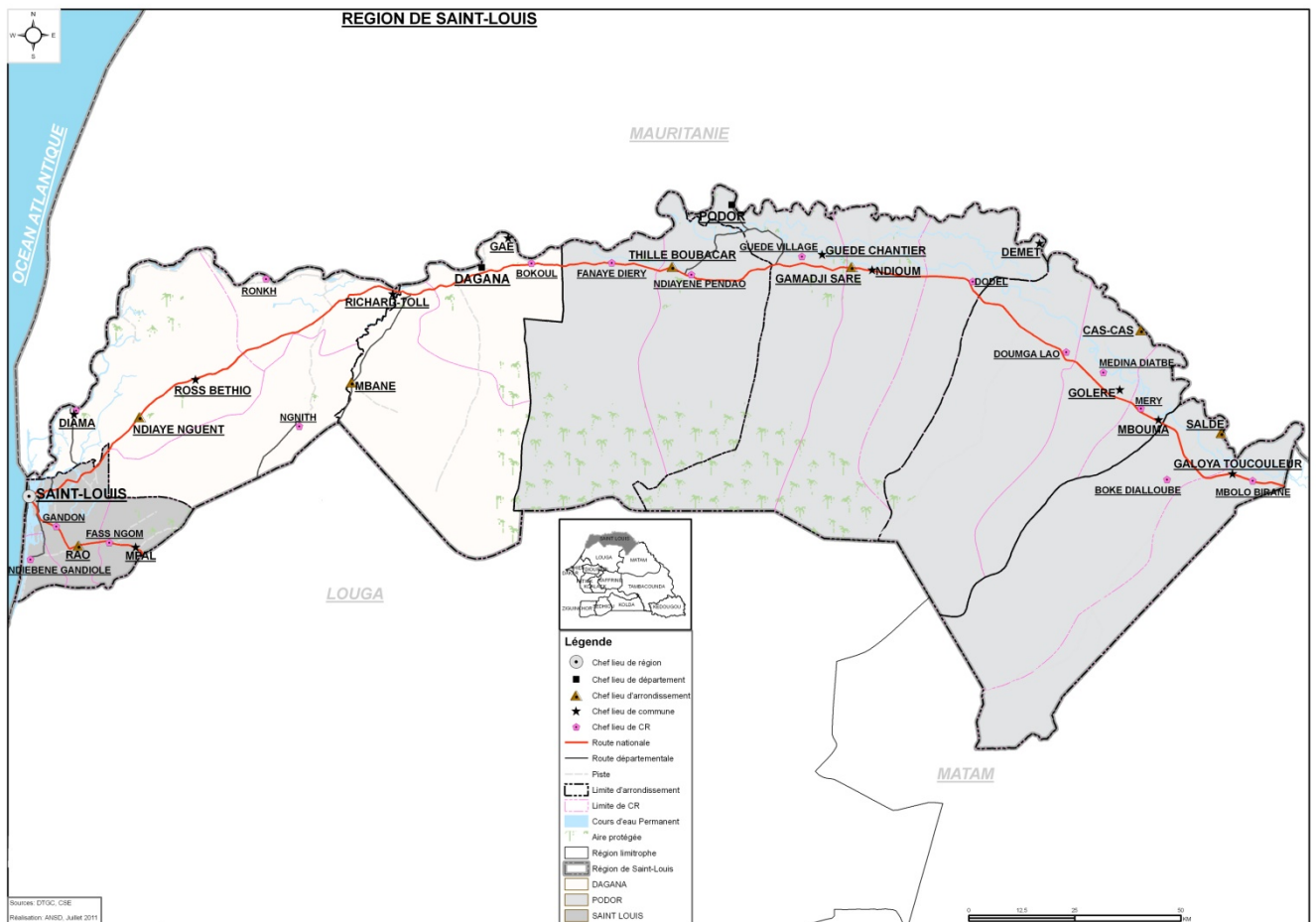


REPUBLIQUE DU SENEGAL
Un Peuple – Un But – Une Foi

MINISTERE DE L'ECONOMIE, DES FINANCES ET DU PLAN

**AGENCE NATIONALE DE LA STATISTIQUE
ET DE LA DEMOGRAPHIE**

Service Régional de la Statistique et de la Démographie de Saint-Louis



SITUATION ECONOMIQUE ET SOCIALE REGIONALE 2012

Juin 2015

COMITE DE DIRECTION

Directeur Général	Aboubacar Sédikh BEYE
Directeur Général Adjoint	Mamadou Falou MBENGUE
Directeur des Statistiques Démographiques et Sociales	Cheikh Tidiane NDIAYE
Directeur des Statistiques Economiques et de la Comptabilité Nationale	Mbaye FAYE
Directeur du Management de l'Information Statistique	Mamadou NIANG
Conseiller à l'Action Régionale	Mamadou DIENG

COMITE DE REDACTION

Chef du Service Régional	Abou BA
Adjoint Chef de Service Régional	Khalifa MBAYE
Assistant Chef de Service Régional	Djibril DOUMBOUYA
Agent d'appui	Adji Maimouna FALL
Agent de saisie	Adjaratou GAYE
Stagiaire	Ahmadou LY
Stagiaire	Elisa BENGELIUM
Stagiaire	Racky BALDE

COMITE DE VALIDATION

Séckène SENE, Abdoulaye TALL, Mamadou DIENG, Mamadou BAH, Oumar DIOP, El hadji Malick GUEYE, Alain François DIATTA, Saliou MBENGUE, Alpha WADE, Thiayédia NDIAYE, Amadou Fall DIOUF, Adjibou Oppa BARRY, Atoumane FALL, Jean Rodrigue MALOU, Bintou Diack LY.

AGENCE NATIONALE DE LA STATISTIQUE ET DE LA DEMOGRAPHIE

Rocade Fann Bel-Air Cerf-volant

Dakar .B.P. 116 Dakar R.P. - Sénégal

Téléphone : (221) 33 869 21 39 / 33 869 21 60 - Fax (221) 33 824 36 15

Site web : www.ansd.sn

Email: statsenegal@ansd.sn

Distribution : Division de la Documentation, de la Diffusion et des Relations avec les Usagers

ou

Service Régional de la Statistique et de la Démographie de Saint-Louis, quartier SUD, ex-locaux de l'OMVS, BP 46

Tél : (221) 33 961 14 09

VII. ASSISTANCE

Introduction

Dans ce chapitre, les données traitées proviennent des activités d'une part du Groupement des Sapeurs-Pompiers et d'autre part des activités du Service Régional de l'Action Educative en Milieu Ouvert (AEMO).

Le Groupement National des Sapeurs-Pompiers joue un rôle essentiel dans la gestion des risques et catastrophes. Dans cette région de Saint-Louis il est composé de la 51^{ème} compagnie de Saint-Louis, du centre de secours de Richard-Toll et du centre de secours de Podor. Les principales interventions du groupement des sapeurs-pompiers sont :

- La lutte contre les incendies.
- La prévention des risques de la Sécurité Civile.
- L'application des mesures de sauvegardes et l'organisation des moyens de secours.
- La protection des biens, des personnes et de l'environnement.
- Le secours d'urgence aux personnes victimes d'accidents, de sinistres ou de catastrophes ainsi que leurs évacuations.

L'AEMO intervient dans la prise en charge des enfants mineurs en situation difficile c'est-à-dire les enfants déviants ou enfants délinquants. Elle prend également en charge les enfants ayant commis un délit et reçoit également des mineurs sur demande d'assistance éducative des parents.

VII.1 Activités du Groupement National des Sapeurs-Pompiers

Les activités du Groupement National des Sapeurs-Pompiers ont baissé entre 2011 et 2012. Le nombre total d'interventions est passé de 1715 sorties en 2011 à 1656 sorties en 2012 soit une baisse annuelle de 3%. Le nombre moyen de sorties par jour des sapeurs-pompiers est passé de 4,7 en 2011 à 4,5 en 2012 soit une légère baisse de 0,2 points. Seul le centre de secours de Richard-Toll a connu un accroissement de 6% par rapport à l'année précédente.

Les activités d'assistance ont constitué 60% du nombre total de sorties, suivi des opérations de secours avec 29%, des incendies qui représentent 7% et des activités diverses 4%. Elles ont toutes connu une baisse entre 2011 et 2012.

On relève que plus de la moitié des interventions sur (...) ont été réalisées par la 51^{ème} compagnie de Saint-Louis, (934, soit 56,6 %) et une intervention sur trois par le secours de Richard-Toll (556, soit 33,6%).

Tableau 24 : Evolution mensuelle des sorties de secours en 2011-2012

Mois	Compagnie de Saint Louis		Centre secours de Richard-Toll		Centre secours de Podor		Total	
	2011	2012	2011	2012	2011	2012	2011	2012
Janvier	79	59	50	45	19	11	148	115
Février	68	51	40	56	19	2	127	109
Mars	44	75	56	51	23	12	123	138
Avril	55	47	43	31	20	13	118	91
Mai	54	70	55	53	37	27	146	150
Juin	75	74	40	56	22	26	137	156
Juillet	91	73	44	45	19	17	154	135
Août	90	73	30	54	4	23	124	150
Septembre	153	124	46	35	10	8	209	167
Octobre	95	119	44	53	9	9	148	181
Novembre	93	98	36	35	19	10	148	143
Décembre	81	71	39	42	13	8	133	121
Total	978	934	523	556	214	166	1715	1656

Source : Groupement des Sapeurs-pompiers Saint-Louis

❖ Incendies

Près de 5 sorties sur 10 (49,2%) ont été effectuées par le centre de secours de Richard-Toll contre environ 4 sorties sur 10 (43,4 %) par la 51^{ème} compagnie de Saint-Louis, enfin moins d'une sortie sur 10 par le centre de secours de Podor (7,4%).

Tableau 25 : Evolution des incendies par types

Type	Compagnie de Saint Louis		Centre secours de Richard-Toll		Centre secours de Podor		Total	
	2011	2012	2011	2012	2011	2012	2011	2012
Habitation	22	28	23	21	9	2	54	51
ERP	1	2	0	2	2	3	3	7
Autres	45	23	41	37	7	4	93	64
Total	68	53	64	60	18	9	150	122

Source : Groupement des Sapeurs-pompiers Saint-Louis

❖ Assistance

Durant l'année 2012 on a constaté de manière générale une baisse sur les sorties sauf sur les interventions destinées à secourir les accidentés qui ont augmenté représentant 40%, suivies des sorties relatives à l'assistance des personnes malades 30% et des personnes en danger 28%. Cette diminution pour les asphyxiés est passée de 24 à 8 sorties.

Tableau 26 : Evolution de l'assistance en 2012

Type	Compagnie de Saint Louis		Centre secours de Richard-Toll		Centre secours de Podor		Total	
	2011	2012	2011	2012	2011	2012	2011	2012
Accident	198	247	115	149	10	17	323	413
Asphyxie	14	0	0	0	10	8	24	8
Maladie	129	92	148	148	119	65	396	305
Personne en danger	208	182	84	84	14	17	306	283
Total	549	521	347	381	153	107	1049	1009

Source : Groupement des Sapeurs-pompiers Saint-Louis

❖ Operations de secours

Par rapport à l'année 2011, globalement le nombre d'interventions concernant les opérations de secours a baissé en 2012 passant de 489 sorties à 479. Cette baisse a été occasionnée par la descente au niveau du type service de représentation qui de 236 en 2011 est descendu à 201 en 2012 alors que les autres ont subi de légères hausses.

Tableau 27 : Evolution des opérations de secours selon le type

Type	Compagnie de Saint Louis		Centre secours de Richard-Toll		Centre secours de Podor		Total	
	2011	2012	2011	2012	2011	2012	2011	2012
Corps sans vie	39	46	36	34	6	8	81	88
Ravitaillement en eau	10	16	0	5	0	0	10	21
Assainissement	17	10	26	20	1	15	44	45
Alerte motivée	69	69	34	40	9	7	112	116
Fausse alerte	4	8	2	0	0	0	6	8
Service de représentation	206	190	11	7	19	4	236	201
Total	345	339	109	106	35	34	489	479

Source : Groupement des Sapeurs-pompiers Saint-Louis

❖ Operations diverses

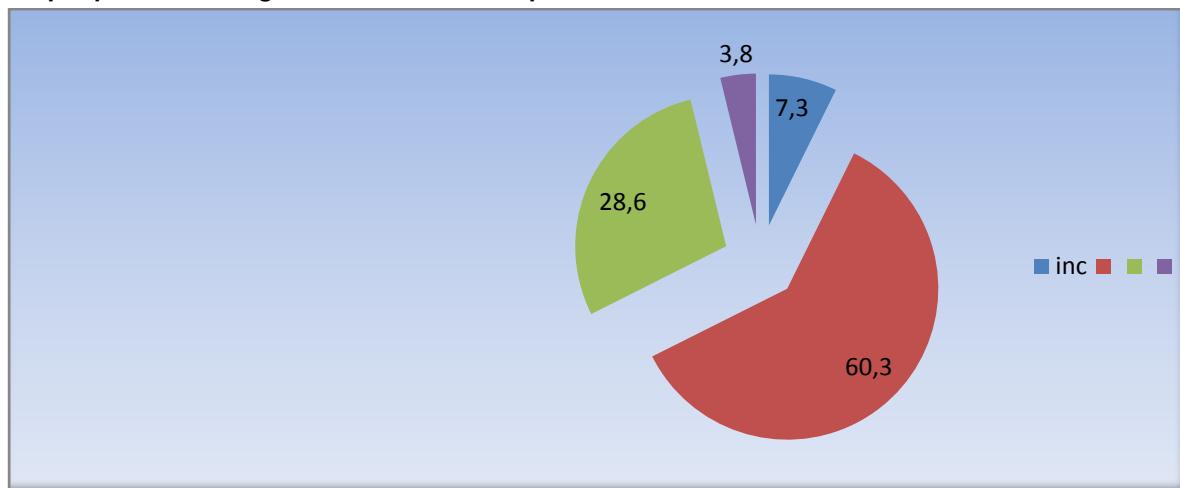
Le nombre d'interventions concernant les opérations diverses a augmenté en 2012 passant de 24 sorties à 64. Cette augmentation a été enregistrée au niveau de tous les postes. Elle provient d'ailleurs pour beaucoup des interventions pour les événements religieux 5 en 2011 contre 23 en 2012, des visites de prévention 19 en 2011 contre 37 en 2012.

Tableau 28 : Les activités diverses selon le type

Type	Compagnie de Saint Louis		Centre secours de Richard-Toll		Centre secours de Podor		Total	
	2011	2012	2011	2012	2011	2012	2011	2012
Evènement religieux	1	0	3	7	1	16	5	23
Visite de prévention	13	19	0	18	6	0	19	37
Fête du 15 Août	1	0	0	0	0	0	1	0
Régate	1	2	0	0	0	1	1	3
Fête des deux Rakaas	1	1	0	0	0	0	1	1
Total	17	22	3	25	7	17	27	64

Source : Groupement des Sapeurs-pompiers Saint-Louis

Graphique 21 : Bilan général des activités opérationnelles en 2012



Source : Groupement des Sapeurs-pompiers Saint-Louis

VII.2 Activités de l'AEMO (Action Educative en Milieu Ouvert)

Le service de l'AEMO prend une part active dans le cadre de concertation pour la protection des enfants. Il est constitué des bureaux suivants :

- Bureau de l'action éducative,
- des écoles coraniques,
- des centres de formation professionnelle,
- du Bureau qui s'occupe de la garde des enfants en cas de divorce
- et du Bureau de la liberté surveillée qui concerne les enfants en conflit avec la loi.

L'AEMO couvre toute la région de Saint Louis (Saint-Louis, Dagana et Podor) avec seulement trois éducateurs spécialisés alors que les normes prévoient un éducateur pour sept enfants.

La structure travaille avec les associations de quartier, les groupements de femmes, les autres services techniques comme le Développement communautaire et l'Action sociale pour "mutualiser les efforts, les expériences, les ressources afin d'amoinrir les gaps de financements"

Des structures comme "Claire Enfance", mise en place par Caritas Sénégal, "la Liane", qui est un centre d'accueil et d'hébergement et "Action Femme Enfant" travaillent aussi dans ce cadre pour "offrir des services de proximité aux enfants".

En 2012 on a enregistré 79 mineurs en danger dont 28 filles et 51 garçons les services de l'AEMO ont assisté quelque 52 mineurs en conflit avec la loi, dont 5 filles et 47 garçons d'où une diminution par rapport à 2010 qui était de 75 mineurs. Parmi ces statistiques on constate que le vol demeure l'infraction la plus fréquente suivi des coups et blessures volontaires et enfin les coups mortels.

Les enfants en danger sont pris en charge à l'issue d'une demande d'assistance éducative formulée par les parents et/ou tuteurs.

Ceux en conflit avec la loi sont également pris en charge par l'équipe éducative qui fait de son mieux pour leur éviter un séjour carcéral pouvant être traumatisant pour un jeune en construction.

Conclusion

Les interventions du groupement national des sapeurs pompiers ont baissé cette année. Cela est dû aux baisses des crédits de fonctionnement constatées depuis 2011. L'AEMO n'a pas actualisé ses données en 2012.