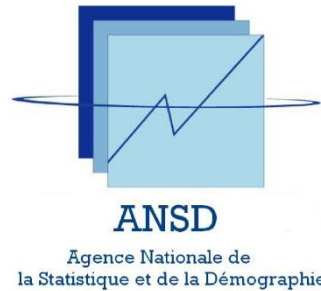


REPUBLIQUE DU SENEGAL
Un peuple – Un but – Une foi
MINISTERE DE L'ECONOMIE, DES FINANCES ET DU PLAN



***Enquête nationale sur l'Emploi au
Sénégal
Deuxième trimestre 2018***

Note d'informations

COMITE DE DIRECTION	
Directeur Général	Babacar NDIR
Directeur Général Adjoint	Alle Nar DIOP
Directeur des Statistiques démographiques et sociales	Papa Ibrahima Sylmang SENE
Chef de la Division des Statistiques sociales et du Suivi des Conditions de Vie et de la Pauvreté par intérim	Macoumba DIOUF
Chef du Bureau des Statistiques sociales	Nalar Kouady Serge MANEL
Equipe de rédaction	Tidiane KAMARA Alioune TAMBOURA Fatoumata SY

Cette note d'informations présente les principaux résultats de l'Enquête nationale sur l'Emploi au Sénégal (ENES) au deuxième trimestre 2018. L'enquête a été réalisée par l'Agence nationale de la Statistique et de la Démographie (ANSD).

Pour tout renseignement sur l'ENES, veuillez contacter :

Agence nationale de la Statistique et de la Démographie (ANSD)

BP 116, Dakar, Sénégal.

Tél. : (+221) 33 869 21 39

Fax : (+221) 33 824 36 15

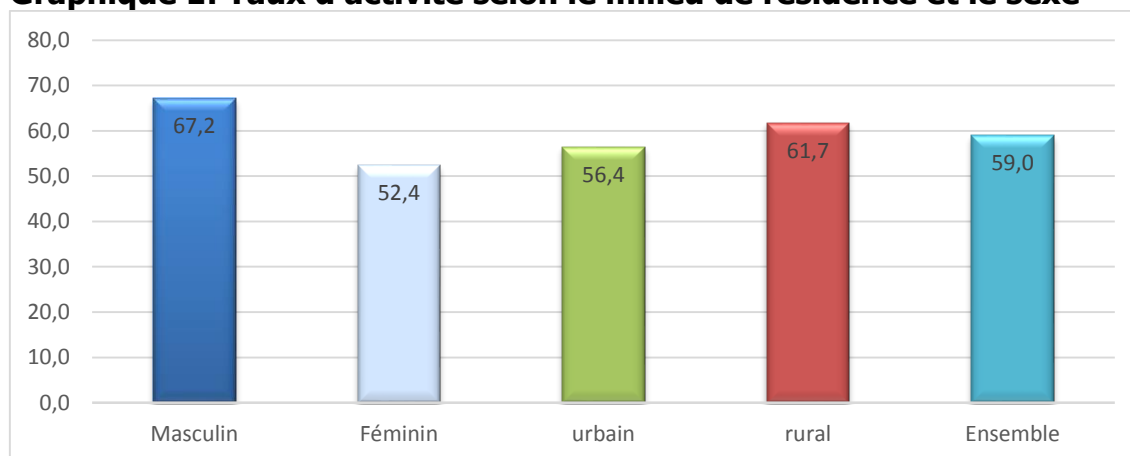
Internet : www.ansd.sn

Email : statsenegal@ansd.sn

I. Le niveau d'activité

Plus de la moitié (59,0%) de la population en âge de travailler (âgée de 15 ans ou plus) a participé au marché du travail au deuxième trimestre de l'année 2018. La participation au marché du travail varie selon le milieu de résidence, avec un taux de 56,4% en milieu urbain, contre 61,7% en milieu rural. Ce taux varie également selon le sexe, il est de 67,2% pour les hommes et 52,4% pour les femmes.

Graphique 1: Taux d'activité selon le milieu de résidence et le sexe



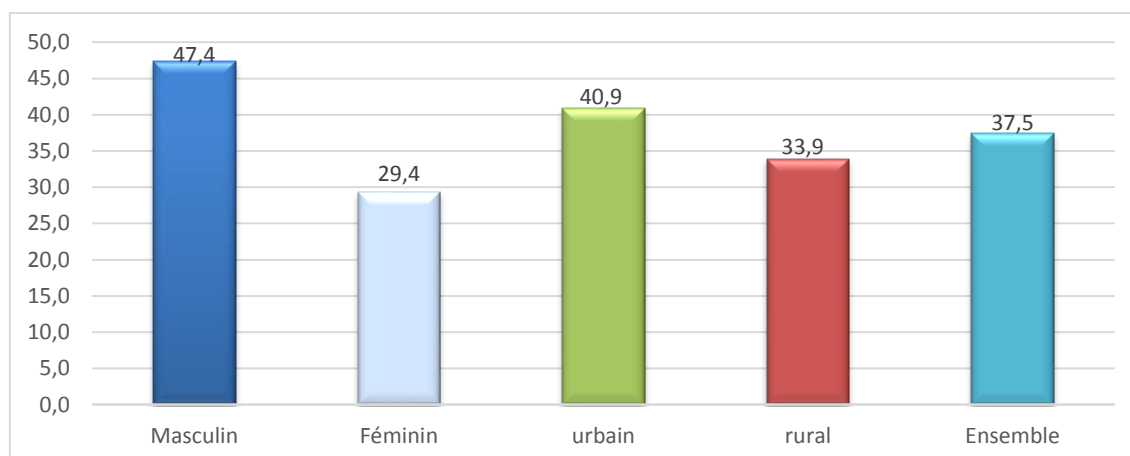
Source : ENES 2018 2^e trimestre, ANSD

I. Niveau d'emploi

La population en emploi est constituée des employeurs et travailleurs pour compte propre ainsi que des salariés. Plus du tiers (37,5%) de la population en âge de travailler a eu un emploi¹. Le taux d'emploi est plus élevé en milieu urbain avec 40,9% contre 33,9% en milieu rural. Des variations plus importantes sont observées entre les hommes et les femmes. Pour les premiers, le taux d'emploi est à 47,4% et de 29,4% pour les femmes.

¹ Les aides familiaux ne sont pas pris en compte dans l'emploi

Graphique 2 : Taux d'emploi selon le milieu de résidence et le sexe

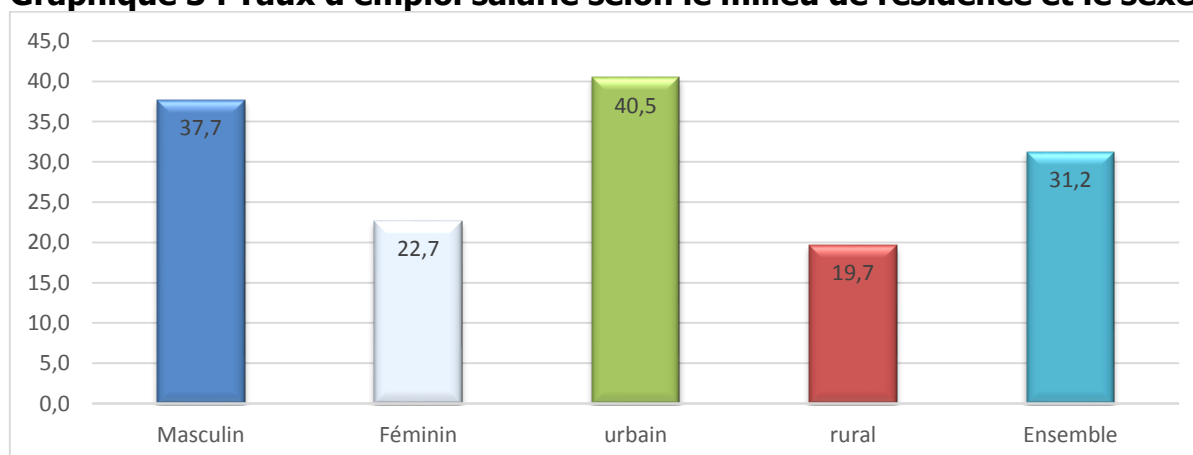


Source : ENES 2018 2^e trimestre, ANSD

a- Emploi salarié

Le taux d'emploi salarié qui est le pourcentage d'employés rémunérés et de personnes en apprentissage ou en stage dans la population en emploi, est estimé à 31,2%. Le taux d'emploi salarié des hommes est plus important que celui des femmes, soit respectivement 37,7% et 22,7%. Ces écarts sont plus accentués selon le milieu de résidence, avec un taux d'emploi salarié de 40,5% en milieu urbain contre 19,7% en zone rurale.

Graphique 3 : Taux d'emploi salarié selon le milieu de résidence et le sexe

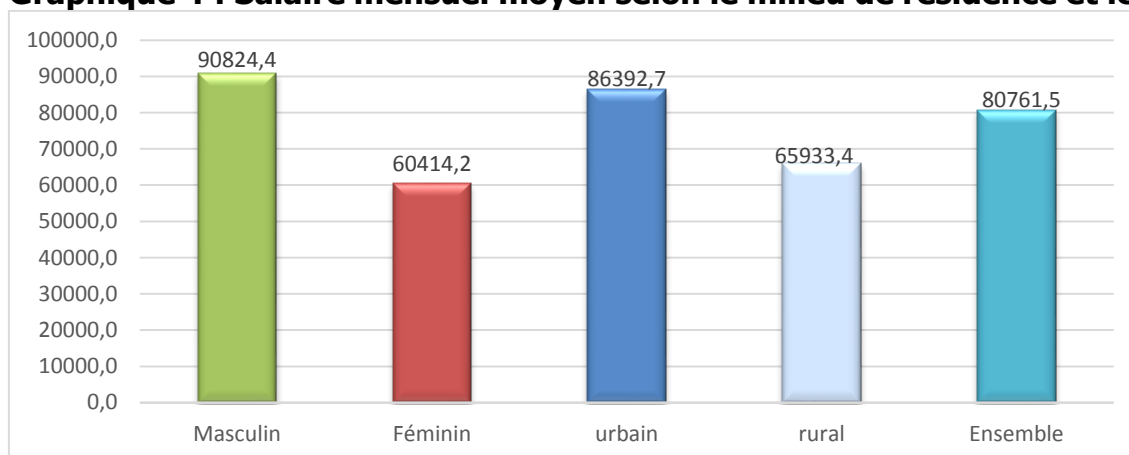


Source : ENES 2018 2^e trimestre, ANSD

a- Rémunération mensuelle

Le salaire moyen mensuel est estimé à 80761,5 FCFA. Il est de 90824,4 FCFA pour les hommes contre 60414,2 FCFA pour les femmes. Il varie aussi en fonction du milieu de résidence. Un salarié en milieu urbain gagne en moyenne 86392,7 FCFA contre 65 933,4 FCFA en milieu rural.

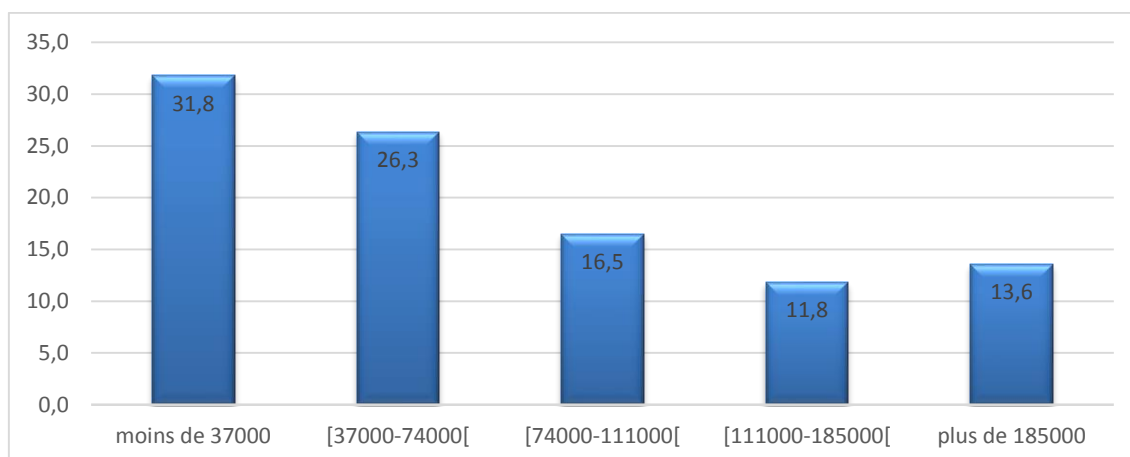
Graphique 4 : Salaire mensuel moyen selon le milieu de résidence et le sexe



Source : ENES 2018 2^e trimestre, ANSD

Par rapport aux tranches de revenus, près de six salariés sur dix (58,1%) gagnent moins de 74 000 FCFA par mois au deuxième trimestre de l'année 2018. La proportion de salariés ayant un salaire mensuel supérieur ou égal à 111 000 FCFA est estimée à 25,4%. Par ailleurs, le salaire médian est de 54 000 FCFA et trois salariés sur dix ont gagné moins de 37 000 FCFA par mois.

Graphique 5 : Répartition des salaires mensuels par tranche



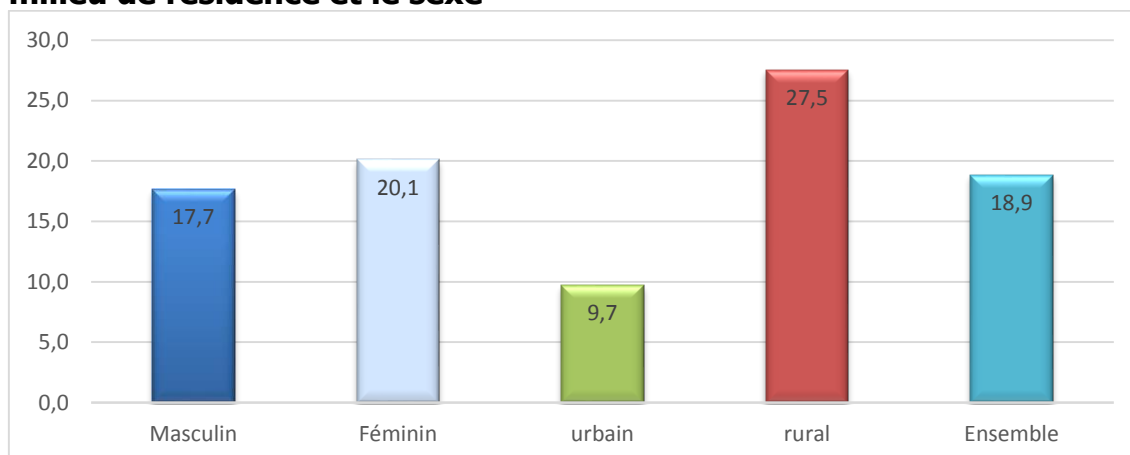
Source : ENES 2018 2^e trimestre, ANSD

I. Aides-familiaux

Les aides-familiaux sont par définition, des personnes non-salariées qui travaillent dans les activités productrices des ménages. Cette absence de rémunération fait qu'ils ne sont pas pris en compte dans l'emploi.

Au deuxième trimestre de 2018, ils ont constitué 18,9% de la main-d'œuvre. Ils sont concentrés en milieu rural où 27,5% de la main-d'œuvre est constitué d'aides-familiaux. Ils concernent davantage les femmes (20,1%) que les hommes (17,7%).

Graphique 6 : Proportion d'aides familiaux dans la main-d'œuvre selon le milieu de résidence et le sexe

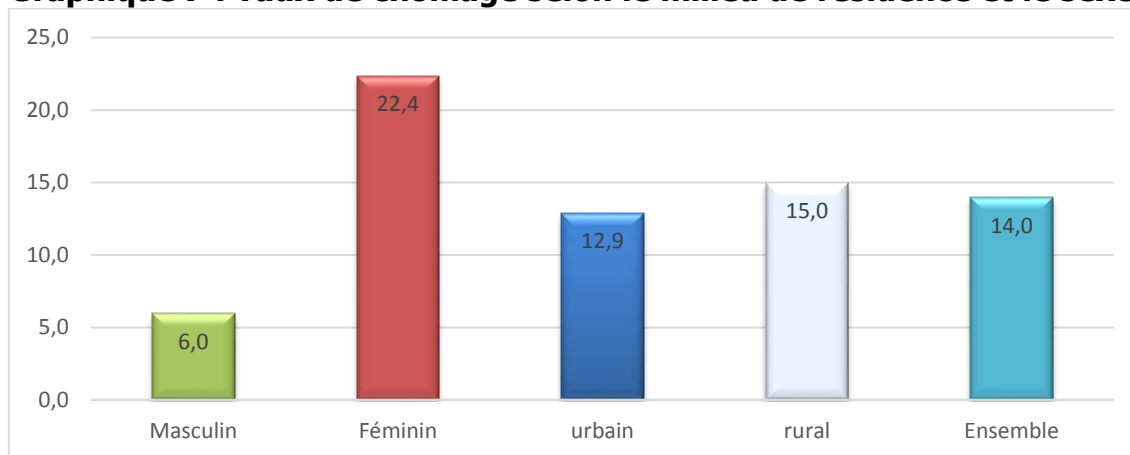


Source : ENES 2018 2^e trimestre, ANSD

I. Niveau du chômage

Au deuxième trimestre de 2018, le taux de chômage des personnes âgées de 15 ans ou plus est estimé à 14,0%. Il est plus élevé en milieu rural où 15,0% de la population active est au chômage contre 12,9% en zone urbaine. Selon le sexe, le chômage touche plus les femmes (22,4%) que les hommes (6,0%).

Graphique 7 : Taux de chômage selon le milieu de résidence et le sexe



Source : ENES 2018 2^e trimestre, ANSD