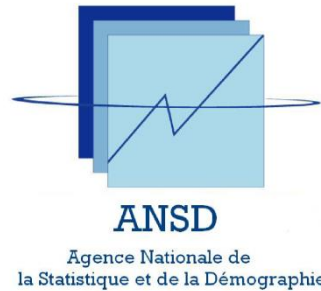


REPUBLIQUE DU SENEGAL
Un peuple – Un but – Une foi
MINISTERE DE L'ECONOMIE, DES FINANCES ET DU PLAN



***Enquête nationale sur l'Emploi au
Sénégal
Premier trimestre 2018***

Note d'informations



COMITE DE DIRECTION	
Directeur Général	Babacar NDIR
Directeur Général Adjoint	Alle Nar DIOP
Directeur des Statistiques Démographiques et Sociales	Papa Ibrahima Sylmang SENE
Chef de la Division des Statistiques Sociales et du Suivi des Conditions de Vie et de la Pauvreté par intérim	Macoumba Diouf
Chef du Bureau des Statistiques Sociales	Nalar Kouady Serge MANEL
Equipe de rédaction	Fatimatou SY Tidiane Kamara Alioune Tamboura

Cette note d'informations présente les principaux résultats de l'Enquête nationale sur l'Emploi au Sénégal (ENES) au premier trimestre 2018. L'enquête a été réalisée par l'Agence nationale de la Statistique et de la Démographie (ANSD).

Pour tout renseignement sur l'ENES, veuillez contacter :

Agence nationale de la Statistique et de la Démographie (ANSD)

BP 116, Dakar, Sénégal.

Tél. : (+221) 33 869 21 39

Fax : (+221) 33 824 36 15

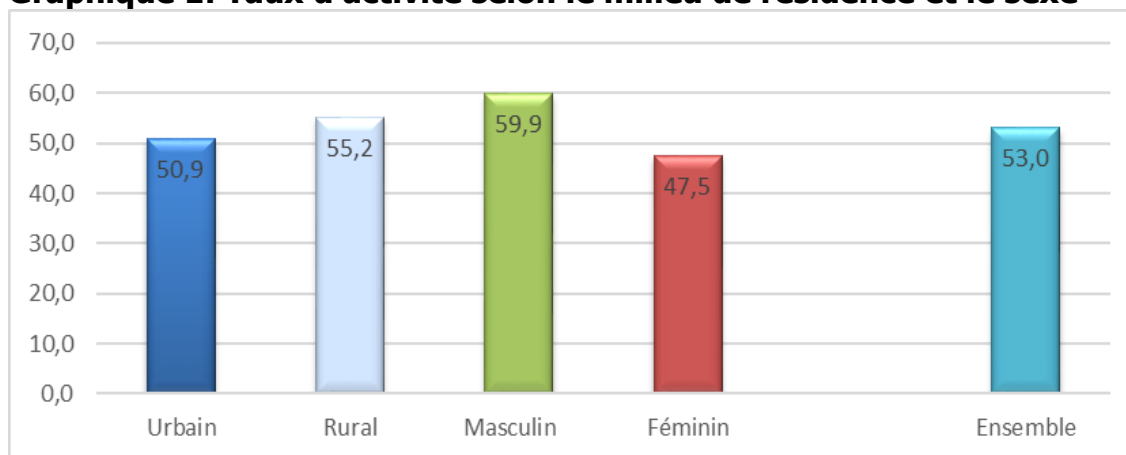
Internet : www.ansd.sn

Email : statsenegal@ansd.sn

I. Le niveau d'activité

Plus de la moitié (53,0%) de la population en âge de travailler (âgée de 15 ans ou plus) a participé au marché du travail au premier trimestre de l'année 2018. La participation au marché du travail varie selon le milieu de résidence, avec un taux de 50,9% en milieu urbain contre 55,2% en milieu rural. Ce taux varie également selon le sexe : il est de 59,9% pour les hommes et 47,5% pour les femmes.

Graphique 1: Taux d'activité selon le milieu de résidence et le sexe

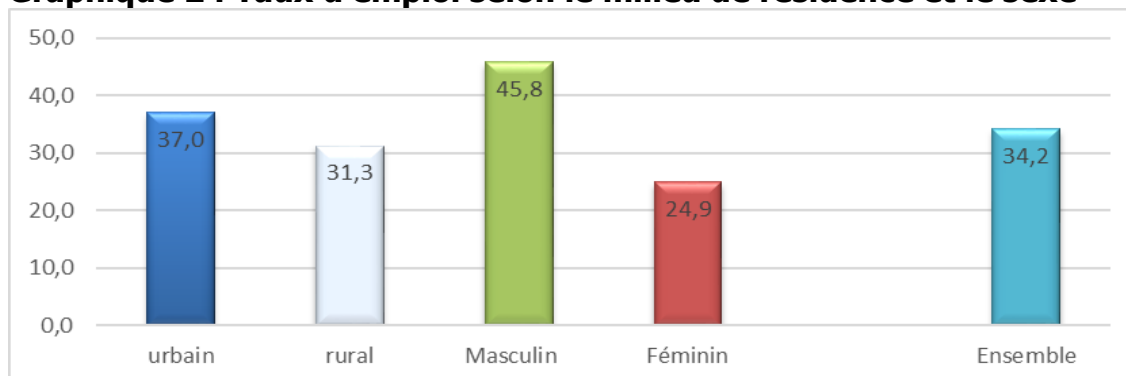


Source : ENES 2018 1^{er} trimestre, ANSD

II. Niveau d'emploi

La population en emploi est constituée des employeurs et travailleurs pour compte propre ainsi que des salariés. Plus du tiers (34,2%) de la population en âge de travailler a eu un emploi¹.

Graphique 2 : Taux d'emploi selon le milieu de résidence et le sexe



¹ Les aides familiaux ne sont pas pris en compte dans l'emploi

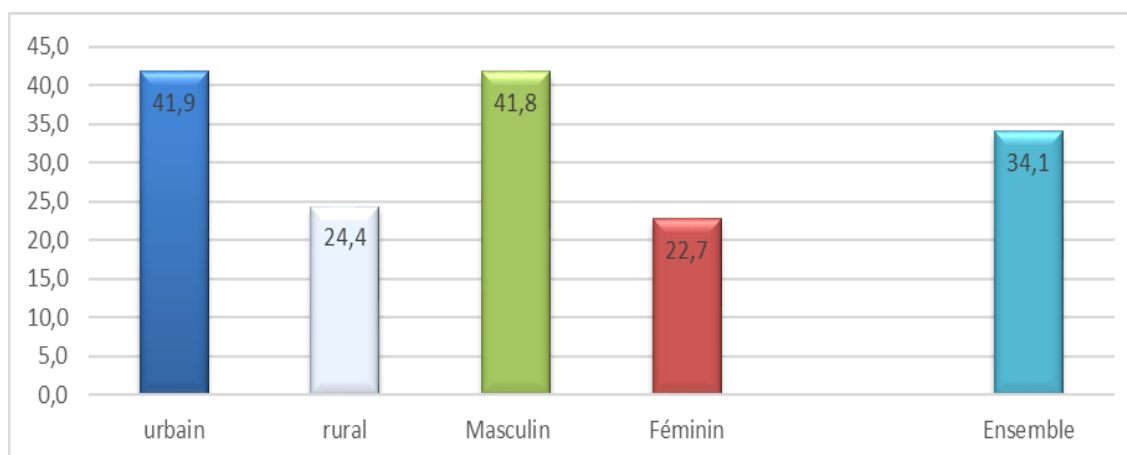
Source : ENES 2018 1^{er} trimestre, ANSD

Le taux d'emploi est plus élevé en milieu urbain avec 37,0% contre 31,3% en milieu rural. Des variations plus importantes sont observées entre les hommes et les femmes. Pour les premiers, le taux d'emploi est de 45,8% alors que pour les seconds il est estimé à 24,9%.

a- Emploi salarié

Le taux d'emploi salarié qui est le pourcentage d'employés rémunérés et de personnes en apprentissage ou en stage dans la population en emploi, est estimé à 34,1%. Le taux d'emploi salarié des hommes est plus important que celui des femmes, soit respectivement 41,8% et 22,7%. Selon le milieu de résidence, le taux d'emploi salarié est de 41,9% en milieu urbain contre 24,4% en zone rurale.

Graphique 3 : Taux d'emploi salarié selon le milieu de résidence et le sexe

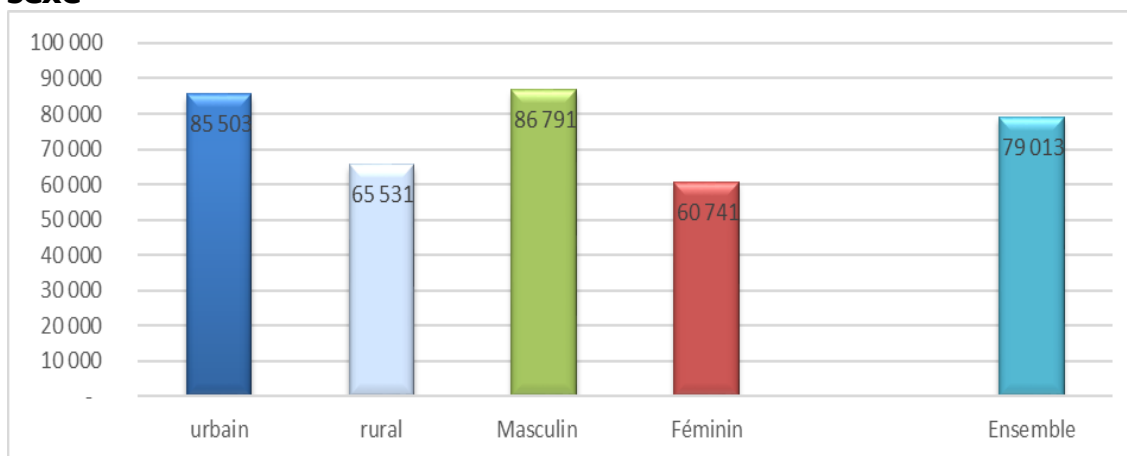


Source : ENES 2018 1^{er} trimestre, ANSD

b- Rémunération mensuelle

Le salaire moyen mensuel d'un salarié est estimé à 79 013 FCFA. Il est de 86 791 FCFA pour les hommes contre 60 741 FCFA pour les femmes. Il varie aussi en fonction du milieu de résidence. Un salarié en milieu urbain gagne en moyenne 85 503 FCFA contre 65 531 FCFA en milieu rural.

Graphique 4 : Salaire mensuel moyen selon le milieu de résidence et le sexe

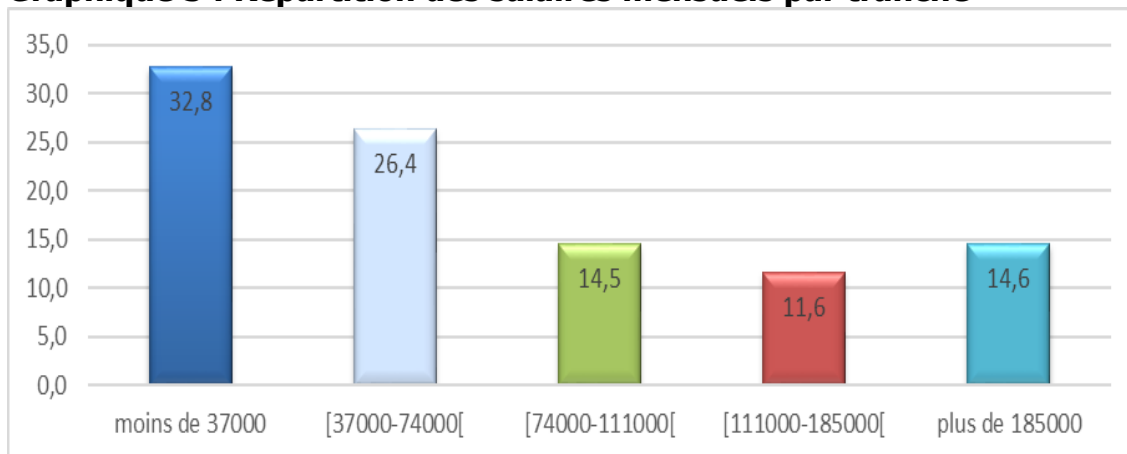


Source : ENES 2018 1^{er} trimestre, ANSD

L'analyse de la distribution des revenus d'activité révèle que près de six salariés sur dix (59,2%) ont gagné moins de 74 000 FCFA par mois durant le premier trimestre de l'année 2018.

La proportion de salariés qui ont un salaire mensuel supérieur ou égal à 111 000 FCFA est estimée à 26,2%. Par ailleurs, le salaire médian est de 54 000 FCFA et trois salariés sur dix ont gagné moins de 37 000 FCFA par mois.

Graphique 5 : Répartition des salaires mensuels par tranche



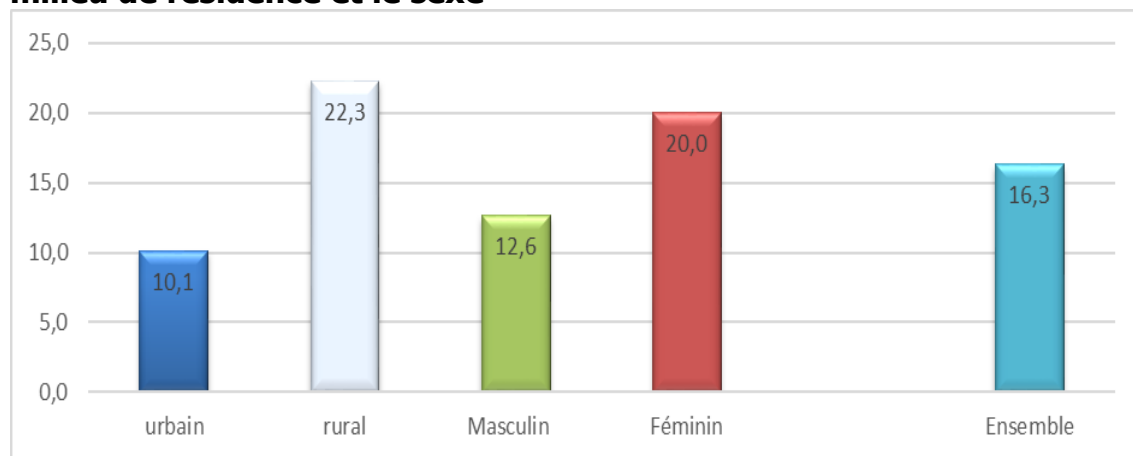
Source : ENES 2018 1^{er} trimestre, ANSD

III. Travail familial

Les travailleurs familiaux sont, par définition, des personnes non salariées qui travaillent dans les activités productrices des ménages. Cette absence de rémunération fait qu'ils ne sont pas pris en compte dans l'emploi.

Les travailleurs familiaux constituent une composante essentielle de la main-d'œuvre au Sénégal. Au premier trimestre de 2018, ils ont constitué 16,3% de la main-d'œuvre. En milieu rural, 22,3% de la main-d'œuvre est constitué de travailleurs familiaux. Le travail familial mobilise davantage les femmes (20,0%) que les hommes (12,6%).

Graphique 6 : Proportion d'aides familiaux dans la main-d'œuvre selon le milieu de résidence et le sexe

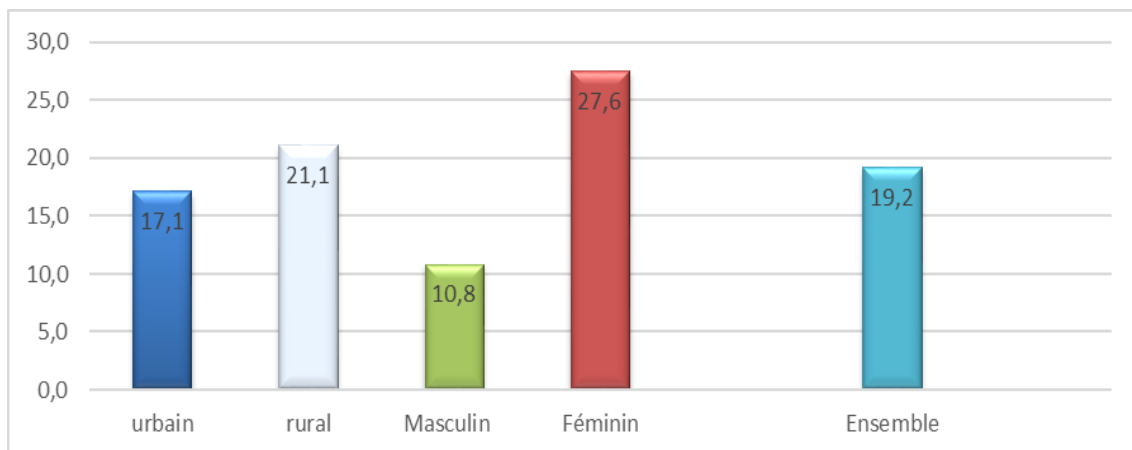


Source : ENES 2018 1^{er} trimestre, ANSD

IV. Niveau du chômage

Le taux de chômage des personnes âgées de 15 ans ou plus est estimé à 19,2%. Il est plus élevé en milieu rural où 21,1% de la population active est au chômage contre 17,1% en zone urbaine. Selon le sexe, le chômage touche davantage les femmes (27,6%) que les hommes (10,8%).

Graphique 7 : Taux de chômage selon le milieu de résidence et le sexe



Source : ENES 2018 1^{er} trimestre, ANSD