

# République du Sénégal

Un Peuple – Un But – Une Foi



Direction des Statistiques Economiques  
et de la Comptabilité Nationale

## NOTE FLASH: INDICE DES PRIX DES MATERIAUX DE CONSTRUCTION Décembre 2020

### AVERTISSEMENT

L'Agence Nationale de la Statistique et de la Démographie (ANSD) met à la disposition des utilisateurs l'Indice mensuel des Prix des Matériaux de Construction. Cet indice base 100 en T1-2018, mesure l'évolution des prix des matériaux entrant dans la construction des logements à usage d'habitation. Les indices sont de type Laspeyres et les pondérations sont issues des devis quantitatifs et estimatifs sur les types de logement les plus représentatifs du secteur au niveau national. Le champ couvert par l'indice est l'ensemble du pays découpé en zones écologiques/économiques, à savoir le Sud, le Nord, le Centre Nord, l'Ouest et le Centre Sud. Ces cinq zones sont représentées respectivement par Kolda, Saint Louis, Diourbel, Dakar et Kaolack. La collecte des prix se fait dans les capitales de ces régions. Le panier suivi dans chaque zone comprend 101 variétés.

**Les prix des matériaux de construction se sont appréciés de 0,5% au mois de décembre 2020, par rapport au mois précédent. Cette évolution est imputable à la hausse des prix des matériaux pour le revêtement des murs et sols et de ceux des matériaux de base. En variation annuelle<sup>1</sup>, ils se sont accrus de 0,3%.**

Les prix des **matériaux pour le revêtement des murs et sols** se sont relevés de 3,5%, en rapport avec la hausse des prix des carreaux sol (+4,9%) et des carreaux mur (+1,2%). En comparaison à la période correspondante de 2019, ils ont connu une baisse de 0,4%.

La remontée des prix des **matériaux de base** (+0,4%) est entraînée par celle des prix du fer (+1,7%) et du sable (+0,8%). Toutefois, le repli des prix du gravier (-0,5%) a atténué cette progression. En variation annuelle, ils se sont appréciés de 0,4%.

Les prix des **matériaux de menuiserie** ont progressé de 0,3% en rythme mensuel, à la suite de l'augmentation de ceux des matériaux métalliques (+0,5%). Comparés à leur niveau de décembre 2019, ils ont chuté de 0,4%.

La hausse des prix des matériaux de **plomberie et sanitaire** (+0,2%) est expliquée par celle des prix des tuyaux en plastique (+1,5%). En variation annuelle, ils se sont bonifiés de 2,1%.

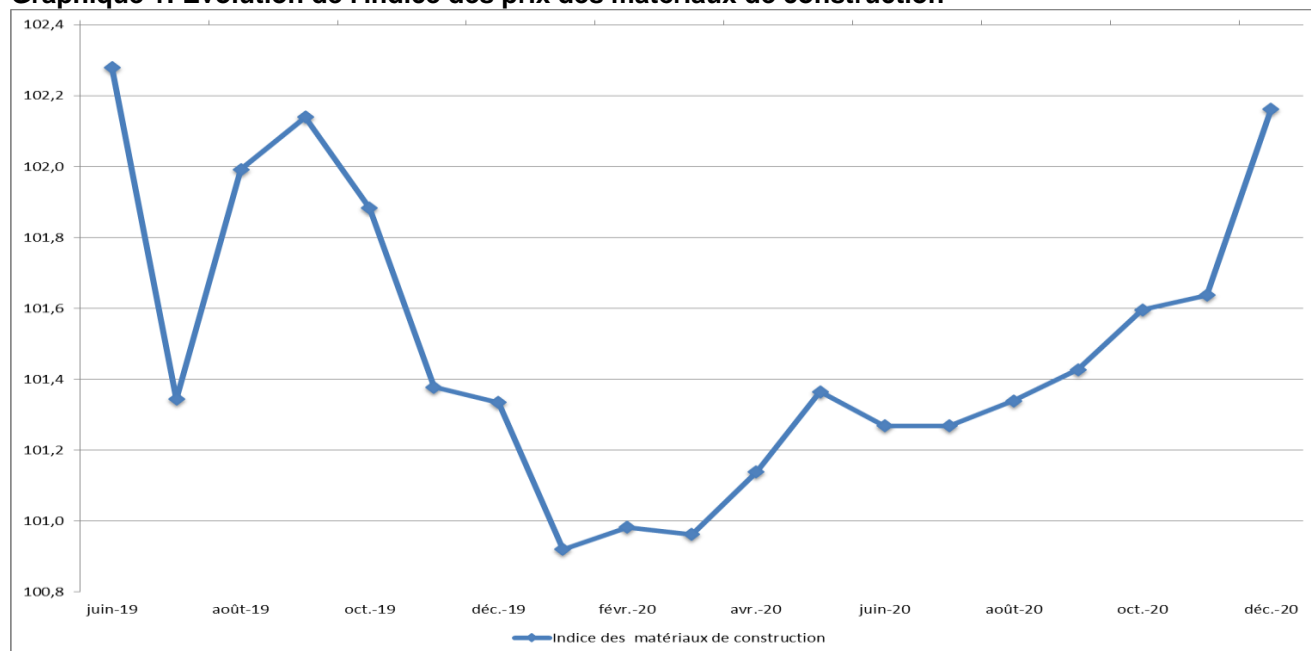
Les prix des **matériaux pour travaux d'électricité** ont baissé de 0,1%, sous l'effet d'un repli des prix des interrupteurs et prises (-1,2%). En variation annuelle, ils ont reculé de 0,8%.

<sup>1</sup> Variation entre les mêmes mois de deux années consécutives

Les prix des **peintures** se sont contractés de 0,2% comparés au mois précédent, en raison d'un repli de ceux des peintures à eau (-0,1%) et en huile (-0,5%). En comparaison à la période correspondante en 2019, ils ont été minorés de 0,5%.

Les prix des matériaux d'**étanchéité** ont fléchi de 0,3% au cours du mois sous revue, en raison du repli de ceux des pax aluminium (-0,6%). Par rapport au mois de décembre 2019, ils ont progressé de 2,2%.

**Graphique 1: Evolution de l'indice des prix des matériaux de construction**



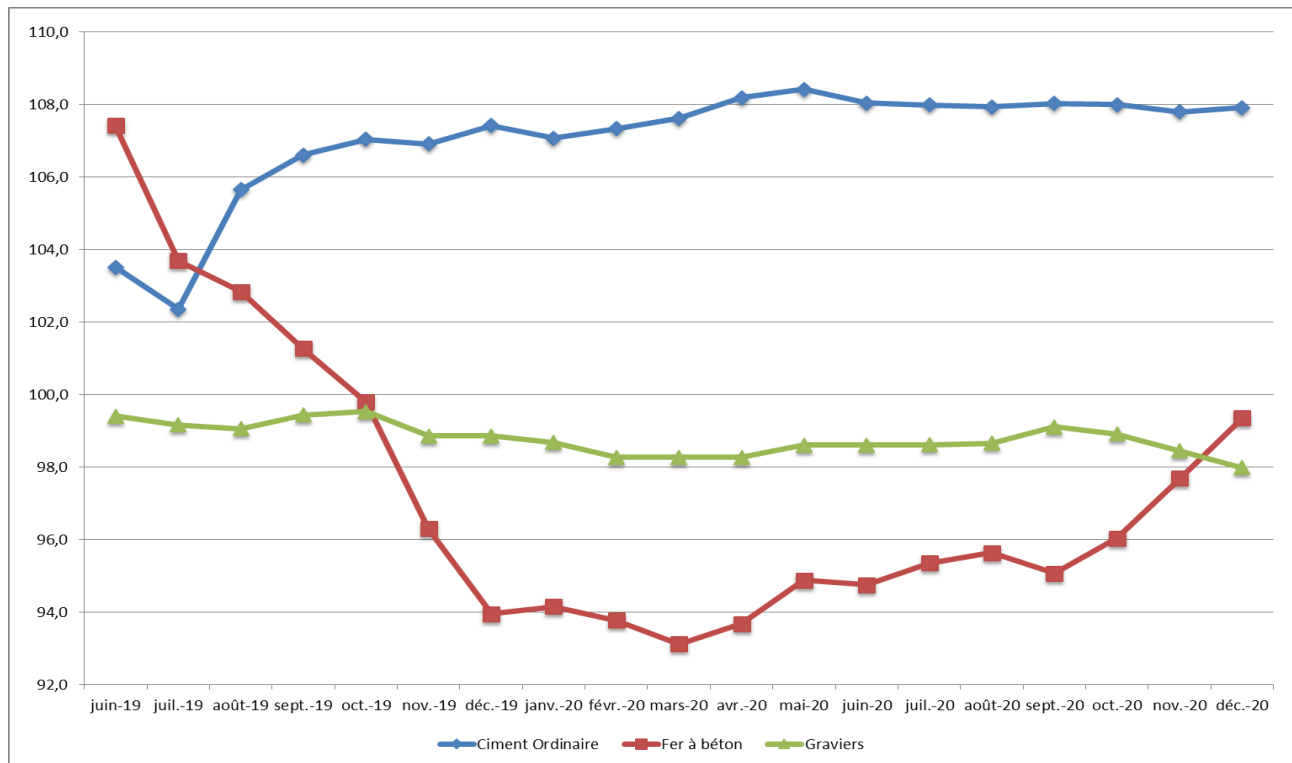
Source : ANSD

**Tableau 1: Variation des prix moyens de quelques matériaux**

Libellé	Poids	Indices mensuels			Variations	
		Dec.-19	Nov.-20	Dec.-20	Dec.-20/ Nov. -20	Dec.-20/ Dec.-19
<b>INDICE GLOBAL</b>	<b>1000</b>	<b>101,3</b>	<b>101,6</b>	<b>102,2</b>	<b>0,5%</b>	<b>0,3%</b>
<b>Matériaux de base</b>	<b>556</b>	<b>101,2</b>	<b>102,2</b>	<b>102,7</b>	<b>0,4%</b>	<b>0,4%</b>
❖ Ciment Ordinaire	215	107,4	107,8	107,9	0,1%	0,8%
❖ Graviers	139	98,9	98,4	98,0	-0,5%	-0,4%
❖ Sable	60	99,7	99,5	100,3	0,8%	-1,6%
❖ Fer	137	94,0	97,7	99,3	1,7%	1,5%
<b>Matériaux de menuiserie</b>	<b>180</b>	<b>105,2</b>	<b>103,5</b>	<b>103,8</b>	<b>0,3%</b>	<b>-0,4%</b>
<b>Matériaux de plomberie et sanitaire</b>	<b>54</b>	<b>98,4</b>	<b>99,7</b>	<b>99,9</b>	<b>0,2%</b>	<b>2,1%</b>
<b>Matériaux pour travaux d'électricité</b>	<b>40</b>	<b>100,3</b>	<b>99,3</b>	<b>99,1</b>	<b>-0,1%</b>	<b>-0,8%</b>
<b>Revêtement des murs et sol</b>	<b>76</b>	<b>97,9</b>	<b>97,5</b>	<b>100,9</b>	<b>3,5%</b>	<b>-0,4%</b>
<b>Peinture, vernis, chaux</b>	<b>54</b>	<b>98,2</b>	<b>97,6</b>	<b>97,4</b>	<b>-0,2%</b>	<b>-0,5%</b>
<b>Matériaux pour étanchéité</b>	<b>34</b>	<b>91,1</b>	<b>93,0</b>	<b>92,7</b>	<b>-0,3%</b>	<b>2,2%</b>
<b>Autre matériaux de construction</b>	<b>6</b>	<b>97,3</b>	<b>97,5</b>	<b>97,5</b>	<b>0,0%</b>	<b>0,1%</b>

Source : ANSD

**Graphique 2: Evolution mensuelle des prix du ciment, du fer et des graviers**



Source : ANSD

Agence Nationale de la Statistique et de la Démographie, Rocade Fan Bel-air Cerf-volant, Colobane. BP 116 Dakar  
 RP - SENEGAL Tél. : (221) 33 869 21 39 Fax : (221) 33 824 36 15

**Directeur Général** : Allé Nar DIOP

**Directeur Général Adjoint** : Abdou DIOUF

**Directeur des Statistiques Economiques et de la Comptabilité Nationale P.I** : Mamadou Ngalgou KANE

**Chef de la Division des Statistiques Conjoncturelles** : Maxime Bruno NAGNONHOU

**Rédacteur en Chef** : Baba NDIAYE

**Collaborateurs** : El Hadji Malick CISSE, Mor LO, Khoudia WADE, Samba DIOP, Saliou MBENGUE, Mamadou Diang BA, Thierno Ibrahima BARRY

**Distribution** : Division de la Diffusion, de la Documentation et des Relation avec les Usagers : El Hadji Malick GUEYE, Alain François DIATTA