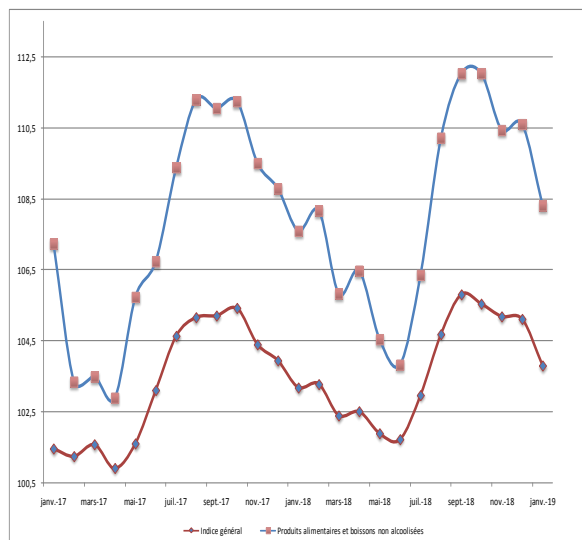
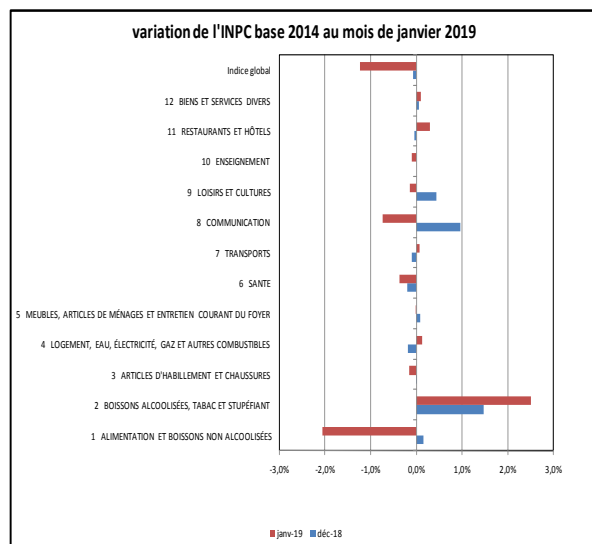


**INDICE NATIONAL DES PRIX À LA
CONSOMMATION (I.N.P.C.)
(Base 100 en 2014)
FLASH - Janvier 2019**

L'Agence Nationale de la Statistique et de la Démographie (ANSD) publie la note mensuelle « flash » de l'Indice National des Prix à la Consommation (INPC). Cet indice base 100 en 2014, mesure l'évolution des prix à la consommation au plan national. Les indices sont de type Laspeyres et la principale source identifiée pour les pondérations est la deuxième Enquête de Suivi de la Pauvreté au Sénégal (ESPS-II) de 2011. Le champ couvert par l'indice national des prix à la consommation est l'ensemble du pays découpé en zones écologiques/économiques, à savoir le Sud, le Nord, le Centre Nord, l'Ouest et le Centre Sud. Ces cinq zones sont représentées respectivement par Kolda, Saint Louis, Diourbel, Dakar et Kaolack. La collecte des prix se fait dans les zones urbaines et rurales de ces régions. L'INPC est publié selon la classification des fonctions de consommation des ménages à 12 fonctions (COICOP¹). Au total, la méthodologie est conforme à celle appliquée pour le calcul du nouvel Indice Harmonisé des Prix à la Consommation (IHPC base 100 en 2008) dont la couverture est limitée à l'agglomération de Dakar. La note « flash » est publiée 30 jours après le mois sous revue. Elle est suivie d'une analyse détaillée qui sera publiée 15 jours après celle-ci.

L'Indice National des Prix à la Consommation du mois de janvier 2019 s'est replié de 1,2% comparé à celui du mois précédent, sous l'effet essentiellement d'une baisse des prix des « produits alimentaires et boissons non alcoolisées » (-2,1%), des services de « communication » (-0,7%) et des biens et services de « santé » (-0,4%). En variation annuelle, les prix à la consommation se sont accrus de 0,6%.

L'inflation sous jacente² a augmenté de 0,1% en rythme mensuel et de 0,4% en variation annuelle. Les prix des produits locaux et importés ont diminué respectivement de 1,4% et 0,1% au mois de janvier 2019 comparativement au mois précédent. En variation annuelle, les prix des produits locaux et importés ont progressé respectivement de 0,6% et 0,8%.



¹ Nomenclature de classification (Classification of individual consumption by purpose), qui est structurée de façon emboîtée en fonctions, groupes, sous-groupes et postes.

² Classification permettant de suivre le niveau de l'inflation qui serait obtenu en dehors des phénomènes perturbateurs que sont les produits saisonniers et les produits énergétiques : Indice Hors Energie et Produits frais.

Tableau 1 : Indice National des Prix à la Consommation Base 100 en 2014

Libellés	Poids	Indices du mois				Variation sur		
		Janv.-18	Nov.-18	Déc.-18	Janv.-19	1 mois	3 mois	12 mois
Indice global	10000	103,2	105,2	105,1	103,8	-1,2%	-1,6%	0,6%
1 Alimentation et boisson non alcoolisées	4964	107,6	110,5	110,6	108,3	-2,1%	-3,3%	0,7%
2 Boissons alcoolisées, tabac et stupéfiant	49	99,7	110,7	112,3	115,1	2,5%	6,1%	15,4%
3 Articles d'habillement et chaussures	730	101,7	102,0	102,0	101,8	-0,2%	-0,1%	0,1%
4 Logement, eau, électricité, gaz et autres combustibles	1204	97,7	98,3	98,1	98,2	0,1%	-0,1%	0,5%
5 Meubles, articles de ménages et entretien courant du foyer	502	103,1	103,8	103,9	103,9	0,0%	0,1%	0,8%
6 Santé	353	105,8	105,8	105,6	105,2	-0,4%	-0,6%	-0,6%
7 Transports	563	98,0	97,8	97,7	97,8	0,1%	0,0%	-0,2%
8 Communication	329	90,3	88,1	88,9	88,3	-0,7%	0,5%	-2,2%
9 Loisirs et cultures	353	99,8	100,8	101,3	101,1	-0,1%	0,1%	1,3%
10 Enseignement	194	105,3	107,7	107,7	107,6	-0,1%	-0,1%	2,2%
11 Restaurants et hôtels	376	103,1	102,4	102,4	102,7	0,3%	0,3%	-0,4%
12 Biens et services divers	383	100,6	100,7	100,8	100,9	0,1%	0,2%	0,3%

Tableau 2 : Indices des nomenclatures secondaires

Libellés	Pondération	Indice des prix du mois de				Variation sur		
		Janv.-18	Nov.-18	Déc.-18	Janv.-19	1 mois	3 mois	12 mois
Indice global	10000	103,2	105,2	105,1	103,8	-1,2%	-1,6%	0,6%
Produits frais	1452	113,1	117,5	118,4	114,3	-3,5%	-4,0%	1,1%
Energie	746	89,6	89,7	89,5	89,7	0,3%	0,1%	0,1%
Hors Energie et Produits frais	7802	102,4	102,8	102,7	102,8	0,1%	-0,1%	0,4%
Local	7061	105,4	107,8	107,6	106,0	-1,4%	-2,2%	0,6%
Importé	2939	99,3	99,6	100,2	100,1	-0,1%	0,7%	0,8%
Primaire	2999	110,3	114,1	114,3	111,7	-2,3%	-3,1%	1,3%
secondaire	3768	98,5	98,3	98,2	98,6	0,4%	0,3%	0,1%
Tertiaire	3233	101,8	101,9	102,1	102,0	0,0%	0,1%	0,2%
Durable	288	104,8	107,1	106,9	106,5	-0,3%	-0,7%	1,7%
Semi-durable	2108	99,6	99,9	99,9	99,7	-0,2%	-0,1%	0,2%
Non durable	4371	106,0	108,4	108,5	107,0	-1,4%	-2,0%	0,9%
Services	3233	101,8	101,9	102,1	102,0	0,0%	0,1%	0,2%

Agence Nationale de la Statistique et de la Démographie, Rocade Fann Bel-air Cerf-volant. BP 116 Dakar RP - SENEGAL
Tél. : (221) 33 869 21 39 Fax : (221) 33 824 36 15
Directeur Général : Babacar NDIR
Directeur Général Adjoint : Allé Nar DIOP
Directeur des Statistiques Economiques et de la Comptabilité Nationale : Mbaye FAYE
Chef de la Division des Statistiques Conjoncturelles : Maxime Bruno NAGNONHOU
Rédacteur en Chef : Baba NDIAYE
Collaborateurs : El Hadji Malick CISSE, Mor LO, Assane THIOUNE, Mamadou Diang BA, Samba DIOP, Abou BA, Thierno Ibrahima BARRY
Distribution : Division de la Diffusion, de la Documentation et des Relations avec les Usagers, El Hadji Malick GUEYE

