

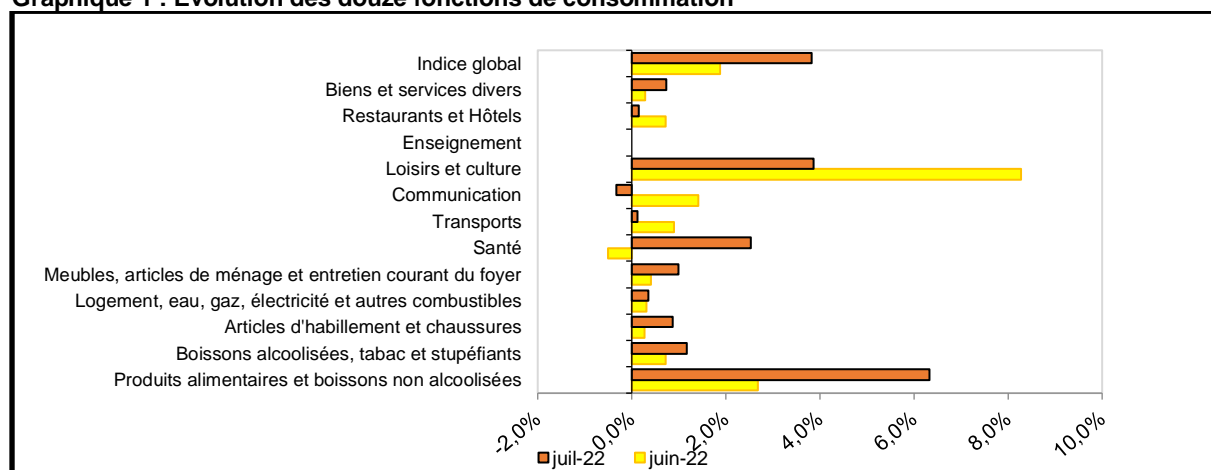
**INDICE HARMONISE DES PRIX À
LA CONSOMMATION (I.H.P.C.)
(Base 100 en 2014)
FLASH - Juillet 2022**

L'Agence nationale de la Statistique et de la Démographie (ANSD) publie la note mensuelle « flash » de l'Indice Harmonisé des Prix à la Consommation (IHPC). Cet indice base 100 en 2014, mesure l'évolution des prix à la consommation au plan national. Les indices sont de type Laspeyres et la principale source identifiée pour les pondérations est la deuxième Enquête de Suivi de la Pauvreté au Sénégal (ESPS-II) de 2011. Le champ couvert par l'indice harmonisé des prix à la consommation est l'ensemble du pays découpé en zones écologiques/économiques, à savoir le Sud, le Nord, le Centre Nord, l'Ouest et le Centre Sud. Ces cinq zones sont représentées respectivement par Kolda, Saint Louis, Diourbel, Dakar et Kaolack. La collecte des prix se fait dans les zones urbaines et rurales de ces régions. L'IHPC est publié selon la classification des fonctions de consommation des ménages à 12 fonctions (COICOP¹). La note « flash » est publiée au plus tard 10 jours après le mois sous revue. Elle est suivie d'une analyse détaillée qui sera publiée 15 jours après celle-ci.

L'Indice Harmonisé des Prix à la Consommation (IHPC) du mois de juillet 2022 s'est relevé de 3,8% comparé à celui du mois précédent. Cette variation résulte principalement de la hausse des prix des « produits alimentaires et boissons non alcoolisées » (+6,3%), des services de « loisirs et culture » (+3,9%) et des services de « santé » (+2,5%). De même, le renchérissement des « boissons alcoolisées, tabac et stupéfiants » (+1,2%), des « meubles, articles de ménage et entretien courant du foyer » (+1,0%), ainsi que des « articles d'habillement et chaussures » (+0,9%) a contribué à l'appréciation des prix à la consommation. Par rapport au mois de juillet 2021, les prix à la consommation se sont accrus de 11,0%.

L'inflation sous-jacente² a augmenté de 1,0% en rythme mensuel et de 7,2% par rapport au mois de juillet 2021. Selon l'origine, les prix des produits locaux et importés se sont appréciés respectivement de 4,7% et 1,5% en juillet 2022, comparativement au mois précédent. En variation annuelle, ils se sont accrus, respectivement, de 13,2% et 5,8%.

Graphique 1 : Evolution des douze fonctions de consommation

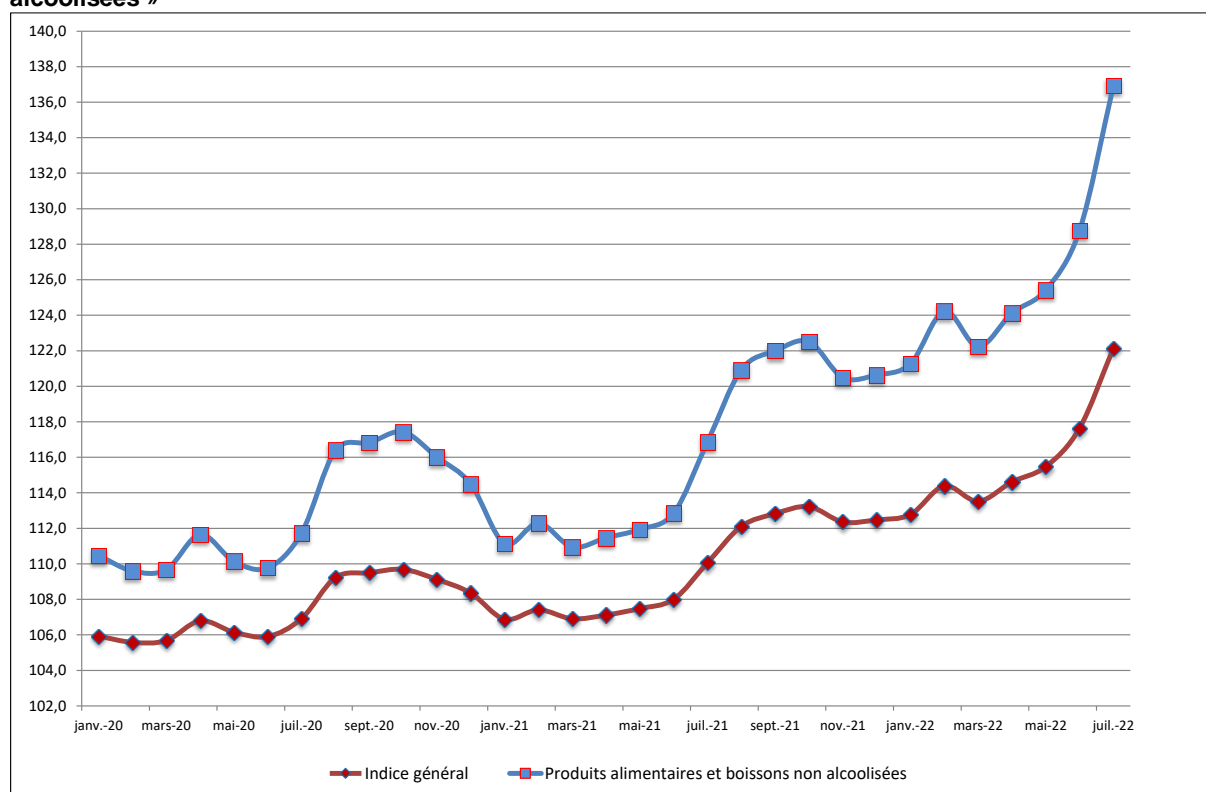


Source : ANSD/DSECN/DSC/BP

¹ Nomenclature de classification (Classification of individual consumption by purpose), qui est structurée de façon emboîtée en fonctions, groupes, sous-groupes et postes.

² Classification permettant de suivre le niveau de l'inflation qui serait obtenu en dehors des phénomènes perturbateurs que sont les produits saisonniers et les produits énergétiques : Indice hors énergie et produits frais.

Graphique 2 : Evolution de l'indice global et de la fonction « produits alimentaires et boissons non alcoolisées »



Source : ANSD/DSECN/DSC/BP

Tableau 1 : L'Indice global et les 12 fonctions de consommation de l'IHPC (Base 100 en 2014)

Libellés	Poids	Indices du mois					Variation sur		
		Jul.-21	Avril-22	Mai-22	Juin-22	Jul.-22	1 mois	3 mois	12 mois
Indice global	10000	110,1	114,6	115,5	117,6	122,1	3,8%	6,6%	11,0%
1 Produits alimentaires et boissons non alcoolisées	4964	116,9	124,1	125,4	128,8	136,9	6,3%	10,3%	17,2%
2 Boissons alcoolisées, tabac et stupéfiant	49	116,4	118,8	119,3	120,2	121,6	1,2%	2,3%	4,4%
3 Articles d'habillement et chaussures	730	103,5	105,3	105,8	106,0	107,0	0,9%	1,5%	3,4%
4 Logement, eau, électricité, gaz et autres combustibles	1204	100,5	103,4	103,9	104,3	104,6	0,4%	1,2%	4,1%
5 Meubles, articles de ménages et entretien courant du foyer	502	108,2	110,9	111,4	111,9	113,0	1,0%	1,8%	4,4%
6 Santé	353	108,1	109,0	110,0	109,4	112,2	2,5%	2,9%	3,8%
7 Transports	563	106,0	107,2	107,1	108,1	108,2	0,1%	1,0%	2,1%
8 Communication	329	85,2	82,0	83,3	84,4	84,2	-0,3%	2,7%	-1,2%
9 Loisirs et cultures	353	101,4	102,4	102,5	111,0	115,3	3,9%	12,6%	13,7%
10 Enseignement	194	110,6	112,3	112,3	112,3	112,3	0,0%	0,0%	1,6%
11 Restaurants et hôtels	376	107,7	112,6	112,9	113,7	113,8	0,1%	1,1%	5,7%
12 Biens et services divers	383	105,2	107,0	107,1	107,4	108,2	0,7%	1,2%	2,9%

Source : ANSD/DSECN/DSC/BP

Tableau 2 : Les indices des nomenclatures secondaires

Libellés	Poids	Indice des prix du mois de					Variation sur		
		Juil.-21	Avril-22	Mai-22	Juin-22	Juil.-22	1 mois	3 mois	12 mois
Indice global	10000	110,1	114,6	115,5	117,6	122,1	3,8%	6,6%	11,0%
Produits frais	2530	123,5	128,6	130,9	135,5	150,8	11,3%	17,3%	22,1%
Energie	612	92,5	95,3	95,3	96,5	96,5	0,1%	1,2%	4,4%
Hors énergie et produits frais (inflation sous-jacente)	6858	107,9	112,3	112,8	114,5	115,6	1,0%	3,0%	7,2%
Local	6991	112,5	117,8	119,0	121,6	127,4	4,7%	8,1%	13,2%
Importé	3009	103,4	106,1	106,7	107,7	109,4	1,5%	3,1%	5,8%
Primaire	4076	121,5	127,3	129,1	132,0	141,8	7,5%	11,5%	16,8%
Secondaire	3638	101,1	106,2	106,4	107,9	109,1	1,2%	2,7%	7,9%
Tertiaire	2286	104,6	105,0	105,3	107,0	107,3	0,2%	2,2%	2,6%
Durable ³	243	117,0	122,2	124,1	125,1	127,5	1,9%	4,3%	9,0%
Semi-durable ⁴	1654	101,8	103,3	103,7	104,1	105,0	0,9%	1,7%	3,2%
Non durable ⁵	5817	114,6	121,2	122,4	125,2	132,5	5,8%	9,3%	15,6%
Services	2286	104,6	105,0	105,3	107,0	107,3	0,2%	2,2%	2,6%

Source : ANSD/DSECN/DSC/BP

Agence Nationale de la Statistique et de la Démographie, Rocade Fann Bel-air Cerf-volant. BP 116 Dakar RP - SENEGAL
Tél. : (221) 33 869 21 39 Fax : (221) 33 824 36 15
Directeur général : Allé Nar DIOP
Directeur général Adjoint : Abdou DIOUF
Directeur des Statistiques économiques et de la Comptabilité nationale : Mamadou Ngalgou KANE
Chef de la Division des Statistiques conjoncturelles P.I. : Amath DIAGO
Chef du Bureau des Prix : El Hadji Malick CISSE
Comité de rédaction : El Hadji Malick CISSE, Ndèye Mareme DIOP, Modou Ndoumbé Dame DIOP, Ibrahima THIAM
Collaborateurs : Khoudia WADE, Ndiassé WADE, Serigne THIAM, Saliou MBENGUE, Alioune TAMBOURA
Distribution : Division de la Diffusion, de la Documentation et des Relations avec les Usagers, El Hadji Malick GUEYE,
Alain François DIATTA

³ Bien durable : qui a pour caractéristique de résister à l'usage

⁴ Bien semi-durable : qui a une durée de vie prévue relativement moyenne tels que les vêtements, les chaussures ou les articles de ménage en textiles.

⁵ Bien non durable : bien à usage unique (utilisable une seule fois)