

**INDICE HARMONISE DES PRIX À  
LA CONSOMMATION (I.H.P.C.)  
(Base 100 en 2014)  
FLASH - Décembre 2021**

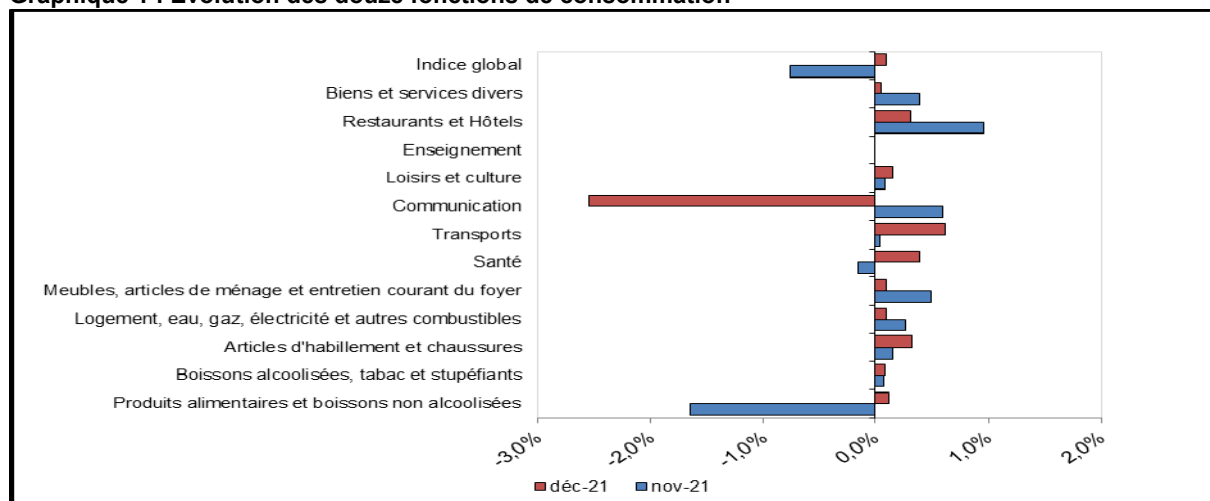
L'Agence nationale de la Statistique et de la Démographie (ANSD) publie la note mensuelle « flash » de l'Indice Harmonisé des Prix à la Consommation (IHPC). Cet indice base 100 en 2014, mesure l'évolution des prix à la consommation au plan national. Les indices sont de type Laspeyres et la principale source identifiée pour les pondérations est la deuxième Enquête de Suivi de la Pauvreté au Sénégal (ESPS-II) de 2011. Le champ couvert par l'indice harmonisé des prix à la consommation est l'ensemble du pays découpé en zones écologiques/économiques, à savoir le Sud, le Nord, le Centre Nord, l'Ouest et le Centre Sud. Ces cinq zones sont représentées respectivement par Kolda, Saint Louis, Diourbel, Dakar et Kaolack. La collecte des prix se fait dans les zones urbaines et rurales de ces régions. L'IHPC est publié selon la classification des fonctions de consommation des ménages à 12 fonctions (COICOP<sup>1</sup>). La note « flash » est publiée au plus tard 10 jours après le mois sous revue. Elle est suivie d'une analyse détaillée qui sera publiée 15 jours après celle-ci.

L'Indice Harmonisé des Prix à la Consommation (IHPC) du mois de décembre 2021 s'est apprécié de 0,1% comparé à celui du mois précédent. Cette évolution résulte de la progression des prix des biens et services de « transports » (+0,6%), de « santé » (+0,4%) et de « restaurants et hôtels » (+0,3%), ainsi que ceux des « articles d'habillement et chaussures » (+0,3%) et des « produits alimentaires et boissons non alcoolisées » (+0,1%). Toutefois, le recul des prix des services de « communication » (-2,5%) a atténué la hausse des prix à la consommation. En variation annuelle, les prix à la consommation se sont accrus de 3,8%. **Le taux d'inflation annuel en 2021 s'est établi à +2,2%.**

L'inflation sous-jacente<sup>2</sup> s'est relevée de 0,3% en rythme mensuel et de 4,8% par rapport au mois de décembre 2020.

En termes d'origine, les prix des produits locaux sont restés stables au mois de décembre 2021, au moment où ceux des produits importés (+0,2%) ont progressé, comparativement au mois précédent. En variation annuelle, ils ont augmenté, respectivement, de 4,3% et 2,4%.

**Graphique 1 : Evolution des douze fonctions de consommation**

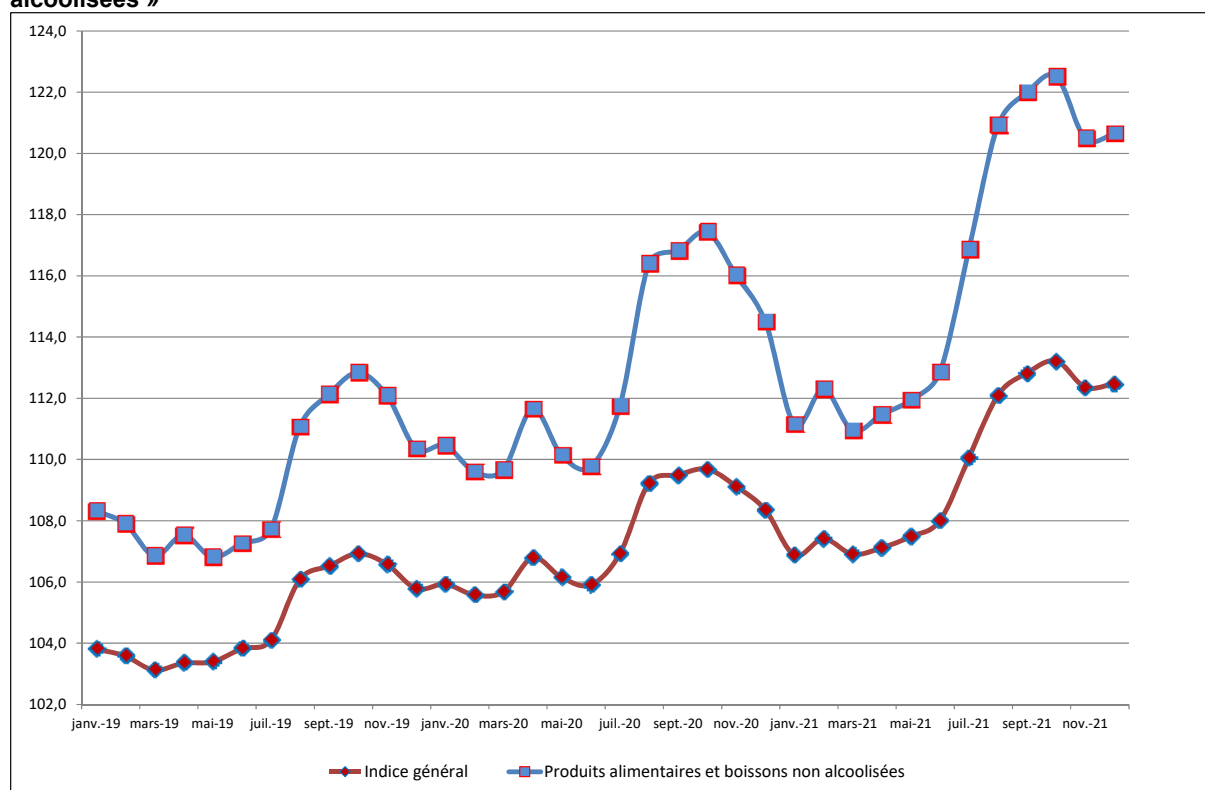


Source : ANSD/DSECN/DSC/BP

<sup>1</sup> Nomenclature de classification (Classification of individual consumption by purpose), qui est structurée de façon emboîtée en fonctions, groupes, sous-groupes et postes.

<sup>2</sup> Classification permettant de suivre le niveau de l'inflation qui serait obtenu en dehors des phénomènes perturbateurs que sont les produits saisonniers et les produits énergétiques : Indice hors énergie et produits frais.

**Graphique 2 : Evolution de l'indice global et de la fonction « produits alimentaires et boissons non alcoolisées »**



Source : ANSD/DSECN/DSC/BP

**Tableau 1 : L'Indice global et les 12 fonctions de consommation de l'IHPC (Base 100 en 2014)**

Libellés	Poids	Indices du mois					Variation sur		
		Déc.-20	Sept.-21	Oct.-21	Nov.-21	Déc.-21	1 mois	3 mois	12 mois
<b>Indice global</b>	<b>10000</b>	<b>108,4</b>	<b>112,8</b>	<b>113,2</b>	<b>112,4</b>	<b>112,5</b>	<b>0,1%</b>	<b>-0,3%</b>	<b>3,8%</b>
1 Produits alimentaires et boissons non alcoolisées	4964	114,5	122,0	122,5	120,5	120,6	0,1%	-1,1%	5,4%
2 Boissons alcoolisées, tabac et stupéfiant	49	115,3	116,6	116,5	116,6	116,7	0,1%	0,1%	1,2%
3 Articles d'habillement et chaussures	730	101,9	103,5	103,5	103,6	104,0	0,3%	0,5%	2,0%
4 Logement, eau, électricité, gaz et autres combustibles	1204	99,8	101,5	102,0	102,3	102,4	0,1%	0,9%	2,6%
5 Meubles, articles de ménages et entretien courant du foyer	502	105,8	108,4	108,6	109,2	109,3	0,1%	0,8%	3,2%
6 Santé	353	108,2	108,3	108,7	108,6	109,0	0,4%	0,6%	0,8%
7 Transports	563	103,0	106,2	106,0	106,0	106,7	0,6%	0,5%	3,6%
8 Communication	329	86,7	86,4	85,9	86,4	84,2	-2,5%	-2,6%	-2,9%
9 Loisirs et cultures	353	101,4	101,4	101,9	102,0	102,1	0,2%	0,7%	0,7%
10 Enseignement	194	110,6	110,6	112,3	112,3	112,3	0,0%	1,6%	1,6%
11 Restaurants et hôtels	376	106,9	108,8	109,0	110,1	110,4	0,3%	1,5%	3,3%
12 Biens et services divers	383	103,6	105,2	105,5	105,9	105,9	0,1%	0,7%	2,2%

Source : ANSD/DSECN/DSC/BP

**Tableau 2 : Les indices des nomenclatures secondaires**

Libellés	Pondération	Indice des prix du mois de					Variation sur		
		Déc.-20	Sept.-21	Oct.-21	Nov.-21	Déc.-21	1 mois	3 mois	12 mois
<b>Indice global</b>	<b>10000</b>	<b>108,4</b>	<b>112,8</b>	<b>113,2</b>	<b>112,4</b>	<b>112,5</b>	<b>0,1%</b>	<b>-0,3%</b>	<b>3,8%</b>
Produits frais	2530	124,7	131,3	132,2	127,1	126,4	-0,5%	-3,8%	1,4%
Energie	612	92,5	93,9	94,8	95,0	95,0	0,0%	1,3%	2,8%
Hors énergie et produits frais (inflation sous-jacente)	6858	105,1	109,4	109,3	109,8	110,1	0,3%	0,6%	4,8%
Local	6991	111,0	116,3	116,8	115,8	115,8	0,0%	-0,4%	4,3%
Importé	3009	102,1	104,4	104,1	104,3	104,5	0,2%	0,2%	2,4%
Primaire	4076	119,6	118,1	127,3	124,9	124,8	0,0%	-1,7%	4,4%
Secondaire	3638	99,2	119,1	102,7	103,1	103,4	0,3%	0,9%	4,3%
Tertiaire	2286	103,9	101,8	104,7	105,0	104,8	-0,2%	0,2%	0,9%
Durable <sup>3</sup>	243	112,0	104,6	118,3	118,8	118,5	-0,3%	0,3%	5,8%
Semi-durable <sup>4</sup>	1654	100,9	127,0	102,1	102,2	102,5	0,3%	0,7%	1,5%
Non durable <sup>5</sup>	5817	112,5	102,5	119,5	118,0	118,1	0,1%	-0,8%	5,0%
Services	2286	103,9	104,6	104,7	105,0	104,8	-0,2%	0,2%	0,9%

Source : ANSD/DSECN/DSC/BP

Agence Nationale de la Statistique et de la Démographie, Rocade Fann Bel-air Cerf-volant. BP 116 Dakar RP - SENEGAL  
Tél. : (221) 33 869 21 39 Fax : (221) 33 824 36 15  
**Directeur général** : Allé Nar DIOP  
**Directeur général Adjoint** : Abdou DIOUF  
**Directeur des Statistiques économiques et de la Comptabilité nationale** : Mamadou Ngalgou KANE  
**Chef de la Division des Statistiques conjoncturelles P.I.** : Amath DIAGO  
**Chef du Bureau des Prix** : El Hadji Malick CISSE  
**Comité de rédaction** : El Hadji Malick CISSE, Ibrahima DIOUF, Ndèye Mareme DIOP, Modou Ndoumbé Dame DIOP, Ibrahima THIAM  
**Collaborateurs** : Khoudia WADE, Muhamed NDIAYE, Serigne THIAM, Saliou MBENGUE, Alioune TAMBOURA  
**Distribution** : Division de la Diffusion, de la Documentation et des Relations avec les Usagers, El Hadji Malick GUEYE, Alain François DIATTA

<sup>3</sup> Bien durable : qui a pour caractéristique de résister à l'usage

<sup>4</sup> Bien semi-durable : qui a une durée de vie prévue relativement moyenne tels que les vêtements, les chaussures ou les articles de ménage en textiles.

<sup>5</sup> Bien non durable : bien à usage unique (utilisable une seule fois)