

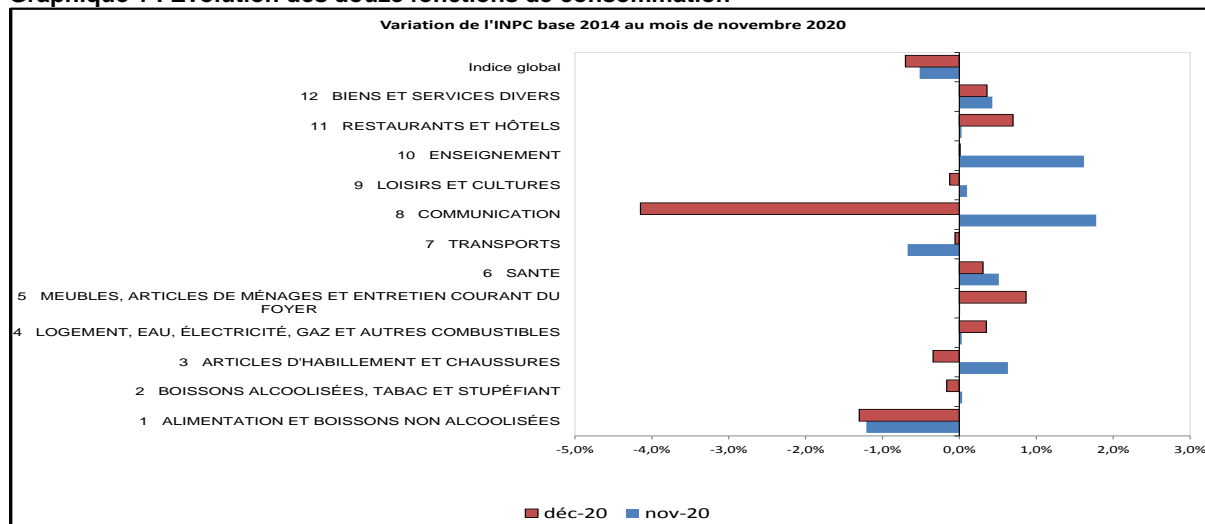
**INDICE HARMONISÉ DES PRIX À
LA CONSOMMATION (I.H.P.C.)
(Base 100 en 2014)
FLASH - Décembre 2020**

L'Agence Nationale de la Statistique et de la Démographie (ANSD) publie la note mensuelle « flash » de l'Indice Harmonisé des Prix à la Consommation (IHPC). Cet indice base 100 en 2014, mesure l'évolution des prix à la consommation au plan national. Les indices sont de type Laspeyres et la principale source identifiée pour les pondérations est la deuxième Enquête de Suivi de la Pauvreté au Sénégal (ESPS-II) de 2011. Le champ couvert par l'indice harmonisé des prix à la consommation est l'ensemble du pays découpé en zones écologiques/économiques, à savoir le Sud, le Nord, le Centre Nord, l'Ouest et le Centre Sud. Ces cinq zones sont représentées respectivement par Kolda, Saint Louis, Diourbel, Dakar et Kaolack. La collecte des prix se fait dans les zones urbaines et rurales de ces régions. L'IHPC est publié selon la classification des fonctions de consommation des ménages à 12 fonctions (COICOP¹). La note « flash » est publiée au plus tard 10 jours après le mois sous revue. Elle est suivie d'une analyse détaillée qui sera publiée 15 jours après celle-ci.

L'Indice Harmonisé des Prix à la Consommation du mois de décembre 2020 s'est replié de 0,7% comparé à celui du mois précédent. Cette évolution provient principalement d'une diminution des prix des services de « communication » (-4,1%), des « produits alimentaires et boissons non alcoolisées » (-1,3%), ainsi que des « articles d'habillement et chaussures » (-0,3%). En variation annuelle, les prix à la consommation ont progressé de 2,4%. Le taux d'inflation annuel moyen² en 2020 s'est établi à +2,5%.

L'inflation sous-jacente³ s'est réduite de 0,2% en rythme mensuel et a progressé 1,3% en variation annuelle. Les prix des produits locaux ont fléchi de 0,8%, tandis que ceux des produits importés ont augmenté de 0,2% au mois de décembre 2020 comparativement au mois précédent. En variation annuelle, ils se sont accrus, respectivement, de 2,3% et 1,8%.

Graphique 1 : Evolution des douze fonctions de consommation



¹ Nomenclature de classification (Classification of individual consumption by purpose), qui est structurée de façon emboîtée en fonctions, groupes, sous-groupes et postes.

² Calculé sur la base de la moyenne des indices des douze derniers mois.

³ Classification permettant de suivre le niveau de l'inflation qui serait obtenu en dehors des phénomènes perturbateurs que sont les produits saisonniers et les produits énergétiques : Indice Hors Energie et Produits frais.

Graphique 2 : Evolution de l'indice global et de la fonction « produits alimentaires et boissons non alcoolisées »

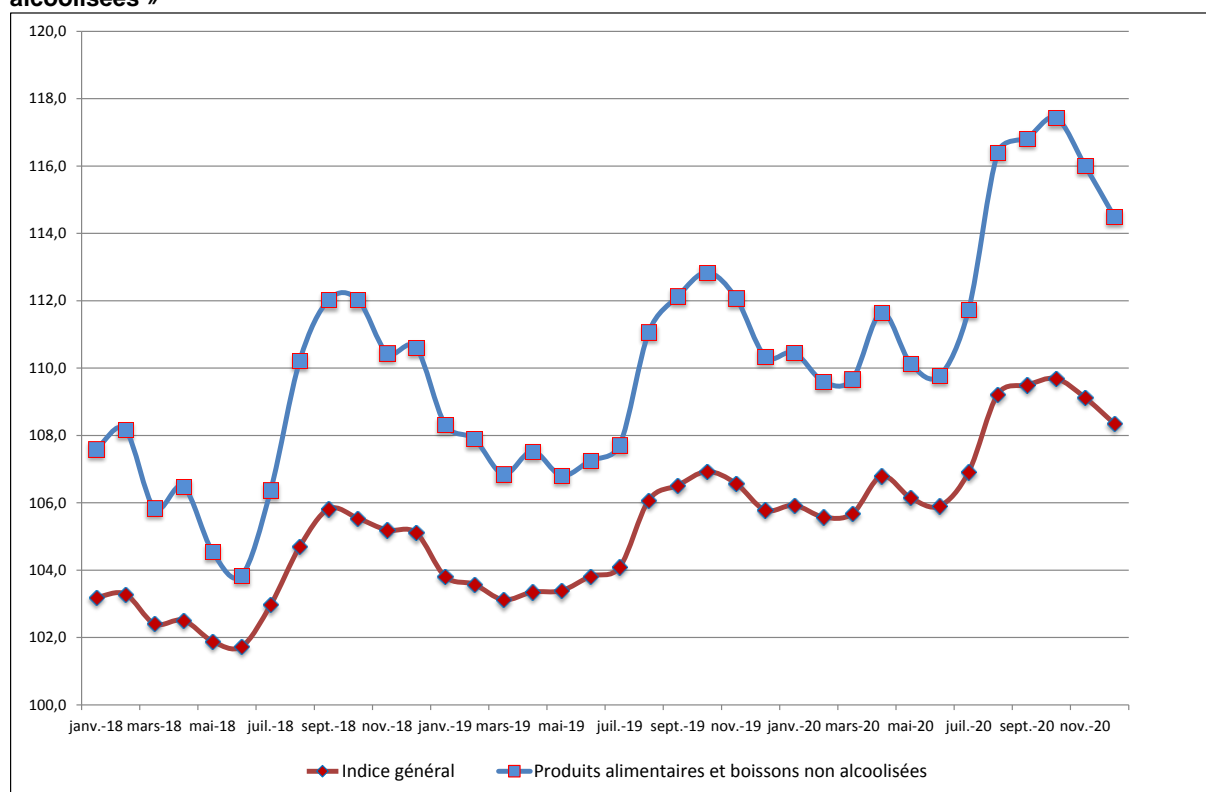


Tableau 1 : Indice National des Prix à la Consommation Base 100 en 2014

| Libellés | Poids | Indices du mois | | | | | Variation sur | | | Inflation |
|--------------------------------------------------------------|--------------|-----------------|--------------|--------------|--------------|--------------|---------------|--------------|-------------|-------------|
| | | Déc.-19 | Sept.-20 | Oct.-20 | Nov.-20 | Déc.-20 | 1 mois | 3 mois | 12 mois | |
| Indice global | 10000 | 105,8 | 109,5 | 109,7 | 109,1 | 108,4 | -0,7% | -1,0% | 2,4% | 2,5% |
| 1 Alimentation et boisson non alcoolisées | 4964 | 110,4 | 116,8 | 117,4 | 116,0 | 114,5 | -1,3% | -2,0% | 3,8% | 3,3% |
| 2 Boissons alcoolisées, tabac et stupéfiant | 49 | 114,8 | 115,6 | 115,5 | 115,5 | 115,3 | -0,2% | -0,2% | 0,5% | 0,3% |
| 3 Articles d'habillement et chaussures | 730 | 102,3 | 101,9 | 101,7 | 102,3 | 101,9 | -0,3% | 0,1% | -0,4% | 0,3% |
| 4 Logement, eau, électricité, gaz et autres combustibles | 1204 | 99,3 | 99,4 | 99,5 | 99,5 | 99,8 | 0,4% | 0,5% | 0,6% | 0,9% |
| 5 Meubles, articles de ménages et entretien courant du foyer | 502 | 103,8 | 105,0 | 104,9 | 104,9 | 105,8 | 0,9% | 0,8% | 1,9% | 0,9% |
| 6 Santé | 353 | 106,6 | 107,5 | 107,3 | 107,9 | 108,2 | 0,3% | 0,6% | 1,5% | 1,1% |
| 7 Transports | 563 | 99,5 | 104,0 | 103,7 | 103,0 | 103,0 | -0,1% | -1,0% | 3,5% | 4,2% |
| 8 Communication | 329 | 88,9 | 91,5 | 88,8 | 90,4 | 86,7 | -4,1% | -5,2% | -2,5% | 1,1% |
| 9 Loisirs et cultures | 353 | 101,6 | 101,5 | 101,4 | 101,5 | 101,4 | -0,1% | -0,1% | -0,3% | 0,4% |
| 10 Enseignement | 194 | 108,8 | 108,8 | 108,8 | 110,6 | 110,6 | 0,0% | 1,6% | 1,6% | 1,0% |
| 11 Restaurants et hôtels | 376 | 104,2 | 106,0 | 106,1 | 106,2 | 106,9 | 0,7% | 0,9% | 2,6% | 2,0% |
| 12 Biens et services divers | 383 | 101,9 | 102,7 | 102,8 | 103,3 | 103,6 | 0,4% | 0,9% | 1,8% | 1,3% |

Tableau 2 : Indices des nomenclatures secondaires

| Libellés | Pondé- ration | Indice des prix du mois de | | | | | Variation sur | | |
|------------------------------------------------------------|------------------|----------------------------|--------------|--------------|--------------|--------------|---------------|--------------|-------------|
| | | Déc.-19 | Sept.-20 | Oct.-20 | Nov.-20 | Déc.-20 | 1 mois | 3 mois | 12 mois |
| Indice global | 10000 | 105,8 | 109,5 | 109,7 | 109,1 | 108,4 | -0,7% | -1,0% | 2,4% |
| Produits frais | 2530 | 116,9 | 129,8 | 131,3 | 127,7 | 124,7 | -2,4% | -3,9% | 6,7% |
| Energie | 612 | 91,9 | 92,0 | 92,1 | 92,2 | 92,5 | 0,3% | 0,5% | 0,6% |
| Hors Energie et Produits frais (inflation sous-jacente) | 6858 | 103,8 | 105,2 | 105,3 | 105,3 | 105,1 | -0,2% | -0,1% | 1,3% |
| Local | 6991 | 108,5 | 112,8 | 113,1 | 111,9 | 111,0 | -0,8% | -1,6% | 2,3% |
| Importé | 3009 | 100,3 | 102,0 | 102,0 | 101,9 | 102,1 | 0,2% | 0,1% | 1,8% |
| Primaire | 4076 | 114,4 | 122,3 | 123,2 | 121,0 | 119,6 | -1,1% | -2,2% | 4,6% |
| secondaire | 3638 | 98,6 | 99,1 | 99,1 | 99,3 | 99,2 | -0,1% | 0,1% | 0,6% |
| Tertiaire | 2286 | 103,1 | 104,6 | 104,1 | 104,4 | 103,9 | -0,4% | -0,7% | 0,8% |
| Durable | 243 | 108,2 | 110,9 | 111,2 | 111,7 | 112,0 | 0,3% | 1,0% | 3,5% |
| Semi-durable | 1654 | 100,5 | 100,7 | 100,6 | 100,9 | 100,9 | 0,0% | 0,2% | 0,4% |
| Non durable | 5817 | 108,7 | 114,4 | 115,0 | 113,5 | 112,5 | -0,9% | -1,7% | 3,5% |
| Services | 2286 | 103,1 | 104,6 | 104,1 | 104,4 | 103,9 | -0,4% | -0,7% | 0,8% |

Agence Nationale de la Statistique et de la Démographie, Rocade Fann Bel-air Cerf-volant. BP 116 Dakar RP - SENEGAL
Tél. : (221) 33 869 21 39 Fax : (221) 33 824 36 15
Directeur Général : Allé Nar DIOP
Directeur Général Adjoint : Abdou DIOUF
Directeur des Statistiques Economiques et de la Comptabilité Nationale P.I. : Mamadou Ngalgou KANE
Chef de la Division des Statistiques Conjoncturelles : Maxime Bruno NAGNONHOU
Rédacteur en Chef : Baba NDIAYE
Collaborateurs : El Hadji Malick CISSE, Mor LO, Khoudia WADE, Mamadou Diang BA, Samba DIOP, Adjibou Oppa BARRY, Thierno Ibrahima BARRY
Distribution : Division de la Diffusion, de la Documentation et des Relations avec les Usagers, El Hadji Malick GUEYE