

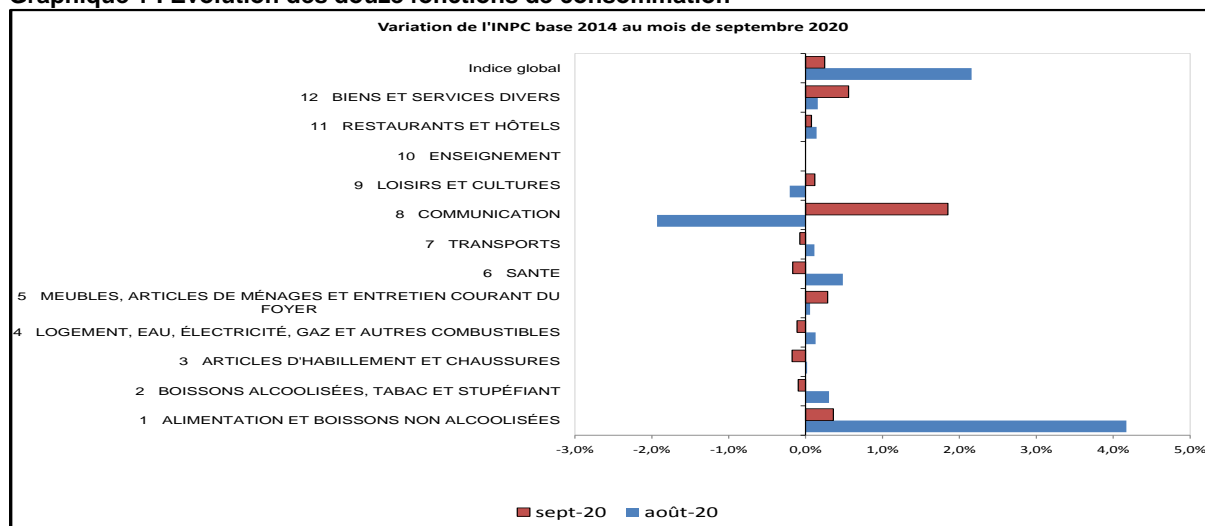
**INDICE HARMONISÉ DES PRIX À  
LA CONSOMMATION (I.H.P.C.)  
(Base 100 en 2014)  
FLASH - Septembre 2020**

L'Agence Nationale de la Statistique et de la Démographie (ANSD) publie la note mensuelle « flash » de l'Indice Harmonisé des Prix à la Consommation (IHPC). Cet indice base 100 en 2014, mesure l'évolution des prix à la consommation au plan national. Les indices sont de type Laspeyres et la principale source identifiée pour les pondérations est la deuxième Enquête de Suivi de la Pauvreté au Sénégal (ESPS-II) de 2011. Le champ couvert par l'indice harmonisé des prix à la consommation est l'ensemble du pays découpé en zones écologiques/économiques, à savoir le Sud, le Nord, le Centre Nord, l'Ouest et le Centre Sud. Ces cinq zones sont représentées respectivement par Kolda, Saint Louis, Diourbel, Dakar et Kaolack. La collecte des prix se fait dans les zones urbaines et rurales de ces régions. L'INPC est publié selon la classification des fonctions de consommation des ménages à 12 fonctions (COICOP<sup>1</sup>). Au total, la méthodologie est conforme à celle appliquée pour le calcul du nouvel Indice Harmonisé des Prix à la Consommation (IHPC base 100 en 2008) dont la couverture est limitée à l'agglomération de Dakar. La note « flash » est publiée au plus tard 10 jours après le mois sous revue. Elle est suivie d'une analyse détaillée qui sera publiée 15 jours après celle-ci.

L'Indice Harmonisé des Prix à la Consommation du mois de septembre 2020 a augmenté de 0,2% comparé à celui du mois précédent. Cette évolution résulte principalement d'une hausse des prix des services de « communication » (+1,8%), des « produits alimentaires et boissons non alcoolisées » (+0,4%), ainsi que des « biens et services divers » (+0,6%). En variation annuelle, les prix à la consommation ont progressé de 2,8%. Le taux d'inflation annuel moyen<sup>2</sup> s'est établi à +2,2%.

L'inflation sous-jacente<sup>3</sup> a reculé de 0,1% en rythme mensuel et a progressé de 1,4% en variation annuelle. Les prix des produits locaux ont haussé de 0,4%, tandis que ceux des produits importés se sont repliés de 0,6% au mois de septembre 2020 comparativement au mois précédent. En variation annuelle, ils se sont accrus respectivement de 3,6% et 1,0%.

**Graphique 1 : Evolution des douze fonctions de consommation**

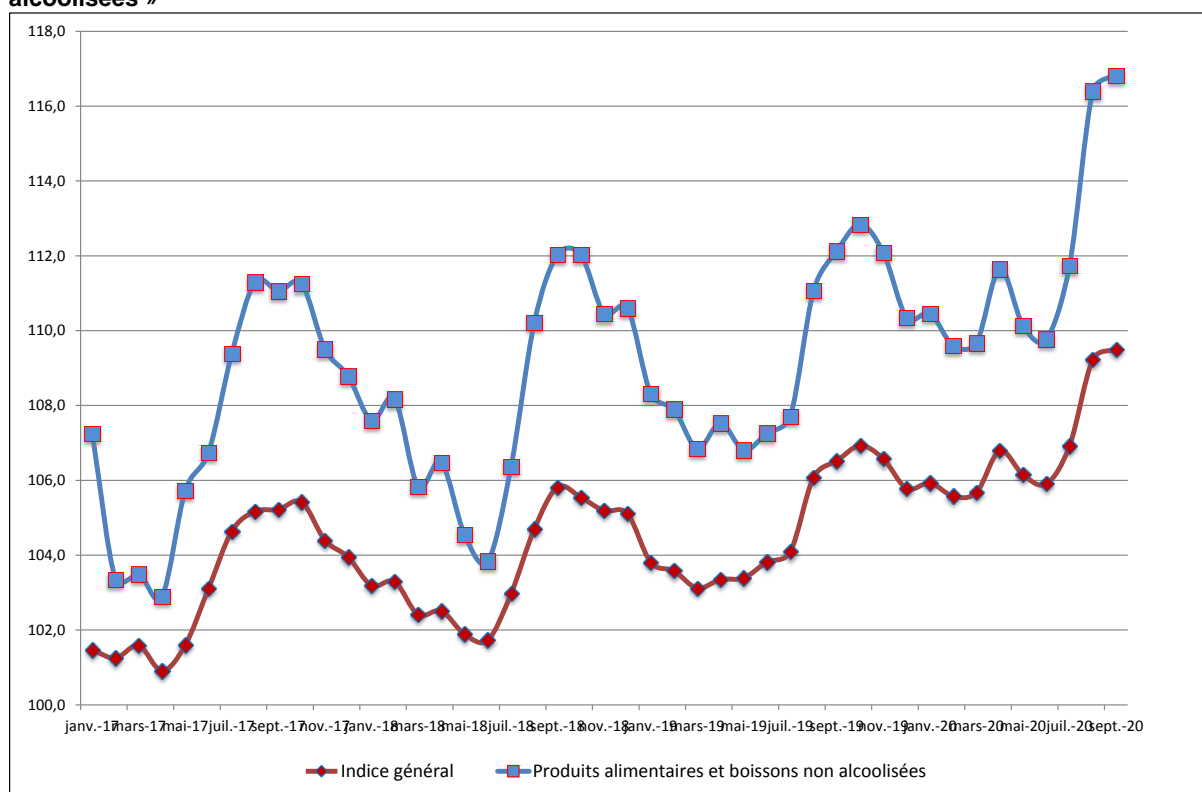


<sup>1</sup> Nomenclature de classification (Classification of individual consumption by purpose), qui est structurée de façon emboîtée en fonctions, groupes, sous-groupes et postes.

<sup>2</sup> Calculé sur la base de la moyenne des indices des douze derniers mois.

<sup>3</sup> Classification permettant de suivre le niveau de l'inflation qui serait obtenu en dehors des phénomènes perturbateurs que sont les produits saisonniers et les produits énergétiques : Indice Hors Energie et Produits frais.

**Graphique 2 : Evolution de l'indice global et de la fonction « produits alimentaires et boissons non alcoolisées »**



**Tableau 1 : Indice National des Prix à la Consommation Base 100 en 2014**

Libellés	Poids	Indices du mois					Variation sur		
		Sept.-19	Juin-20	Juil.-20	Août-20	Sept.-20	1 mois	3 mois	12 mois
<b>Indice global</b>	<b>10000</b>	<b>106,5</b>	<b>105,9</b>	<b>106,9</b>	<b>109,2</b>	<b>109,5</b>	<b>0,2%</b>	<b>3,4%</b>	<b>2,8%</b>
<b>1 Alimentation et boisson non alcoolisées</b>	<b>4964</b>	<b>112,1</b>	<b>109,8</b>	<b>111,7</b>	<b>116,4</b>	<b>116,8</b>	<b>0,4%</b>	<b>6,4%</b>	<b>4,2%</b>
<b>2 Boissons alcoolisées, tabac et stupéifiant</b>	<b>49</b>	<b>114,9</b>	<b>115,4</b>	<b>115,3</b>	<b>115,7</b>	<b>115,6</b>	<b>-0,1%</b>	<b>0,1%</b>	<b>0,5%</b>
<b>3 Articles d'habillement et chaussures</b>	<b>730</b>	<b>102,7</b>	<b>101,8</b>	<b>102,0</b>	<b>102,1</b>	<b>101,9</b>	<b>-0,2%</b>	<b>0,1%</b>	<b>-0,8%</b>
<b>4 Logement, eau, électricité, gaz et autres combustibles</b>	<b>1204</b>	<b>98,4</b>	<b>99,3</b>	<b>99,4</b>	<b>99,5</b>	<b>99,4</b>	<b>-0,1%</b>	<b>0,1%</b>	<b>1,0%</b>
<b>5 Meubles, articles de ménages et entretien courant du foyer</b>	<b>502</b>	<b>103,6</b>	<b>104,6</b>	<b>104,6</b>	<b>104,7</b>	<b>105,0</b>	<b>0,3%</b>	<b>0,4%</b>	<b>1,3%</b>
<b>6 Santé</b>	<b>353</b>	<b>106,0</b>	<b>106,9</b>	<b>107,2</b>	<b>107,7</b>	<b>107,5</b>	<b>-0,2%</b>	<b>0,6%</b>	<b>1,5%</b>
<b>7 Transports</b>	<b>563</b>	<b>99,8</b>	<b>105,8</b>	<b>103,9</b>	<b>104,1</b>	<b>104,0</b>	<b>-0,1%</b>	<b>-1,7%</b>	<b>4,2%</b>
<b>8 Communication</b>	<b>329</b>	<b>89,5</b>	<b>89,3</b>	<b>91,6</b>	<b>89,8</b>	<b>91,5</b>	<b>1,8%</b>	<b>2,4%</b>	<b>2,2%</b>
<b>9 Loisirs et cultures</b>	<b>353</b>	<b>101,2</b>	<b>101,5</b>	<b>101,6</b>	<b>101,3</b>	<b>101,5</b>	<b>0,1%</b>	<b>-0,1%</b>	<b>0,2%</b>
<b>10 Enseignement</b>	<b>194</b>	<b>107,7</b>	<b>108,8</b>	<b>108,8</b>	<b>108,8</b>	<b>108,8</b>	<b>0,0%</b>	<b>0,0%</b>	<b>1,0%</b>
<b>11 Restaurants et hôtels</b>	<b>376</b>	<b>103,7</b>	<b>105,2</b>	<b>105,7</b>	<b>105,9</b>	<b>106,0</b>	<b>0,1%</b>	<b>0,7%</b>	<b>2,2%</b>
<b>12 Biens et services divers</b>	<b>383</b>	<b>101,3</b>	<b>101,9</b>	<b>102,0</b>	<b>102,1</b>	<b>102,7</b>	<b>0,6%</b>	<b>0,7%</b>	<b>1,4%</b>

**Tableau 2 : Indices des nomenclatures secondaires**

Libellés	Pondé- ration	Indice des prix du mois de					Variation sur		
		Sept.-19	Juin-20	Juil.-20	Août-20	Sept.-20	1 mois	3 mois	12 mois
<b>Indice global</b>	<b>10000</b>	<b>106,5</b>	<b>105,9</b>	<b>106,9</b>	<b>109,2</b>	<b>109,5</b>	<b>0,2%</b>	<b>3,4%</b>	<b>2,8%</b>
<b>Produits frais</b>	<b>2530</b>	117,8	114,2	117,7	128,0	129,8	1,4%	13,7%	10,2%
<b>Energie</b>	<b>612</b>	90,6	91,7	91,9	92,0	92,0	0,0%	0,3%	1,6%
<b>Hors Energie et Produits frais</b>	<b>6858</b>	103,8	105,1	105,4	105,3	105,2	-0,1%	0,1%	1,4%
<b>Local</b>	<b>6991</b>	108,9	107,9	109,3	112,4	112,8	0,4%	4,5%	3,6%
<b>Importé</b>	<b>3009</b>	101,0	102,0	102,3	102,7	102,0	-0,6%	0,1%	1,0%
<b>Primaire</b>	<b>4076</b>	115,6	113,3	115,7	121,7	122,3	0,5%	7,9%	5,8%
<b>secondaire</b>	<b>3638</b>	98,7	99,5	99,5	99,3	99,1	-0,2%	-0,5%	0,3%
<b>Tertiaire</b>	<b>2286</b>	102,7	104,6	104,7	104,5	104,6	0,1%	0,1%	1,9%
<b>Durable</b>	<b>243</b>	108,2	109,1	109,4	110,5	110,9	0,4%	1,7%	2,5%
<b>Semi-durable</b>	<b>1654</b>	100,4	100,4	100,5	100,5	100,7	0,2%	0,3%	0,3%
<b>Non durable</b>	<b>5817</b>	109,7	108,5	110,1	114,1	114,4	0,2%	5,4%	4,3%
<b>Services</b>	<b>2286</b>	102,7	104,6	104,7	104,5	104,6	0,1%	0,1%	1,9%

Agence Nationale de la Statistique et de la Démographie, Roclade Fann Bel-air Cerf-volant. BP 116 Dakar RP - SENEGAL  
Tél. : (221) 33 869 21 39 Fax : (221) 33 824 36 15  
**Directeur Général** : Babacar NDIR  
**Directeur Général Adjoint** : Allé Nar DIOP  
**Directeur des Statistiques Economiques et de la Comptabilité Nationale** : Mbaye FAYE  
**Chef de la Division des Statistiques Conjoncturelles** : Maxime Bruno NAGNONHOU  
**Rédacteur en Chef** : Baba NDIAYE  
**Collaborateurs** : El Hadji Malick CISSE, Mor LO, Khoudia WADE, Mamadou Diang BA, Samba DIOP, Adjibou Oppa BARRY, Thierno Ibrahima BARRY  
**Distribution** : Division de la Diffusion, de la Documentation et des Relations avec les Usagers, El Hadji Malick GUEYE